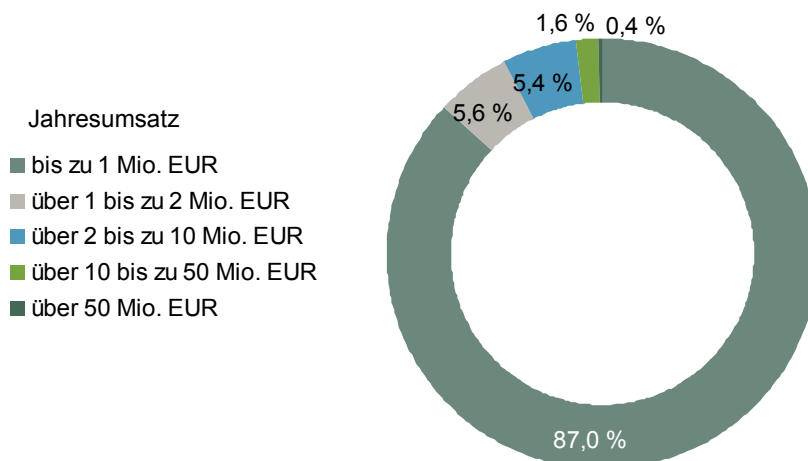


Die 3,67 Mio. mittelständischen Unternehmen mit einem Jahresumsatz von bis zu 500 Mio. EUR sind das Rückgrat der deutschen Volkswirtschaft

- Sie stellen 99,95 Prozent aller Unternehmen. Etwa 1.800 Unternehmen sind Großunternehmen.
- Sie investieren 158 Mrd. EUR in neue Anlagen und Bauten, dies entspricht einem Anteil von 27 Prozent an den gesamten Bruttoanlageinvestitionen und einem Anteil von 45 Prozent an den gesamten Unternehmensinvestitionen.
- Sie beschäftigen 29,1 Mio. Personen oder 68 Prozent aller Erwerbstätigen.
- Sie bilden über 1,2 Mio. junge Menschen aus, dies sind 89 Prozent aller Auszubildenden.
- Kleinunternehmen mit weniger als 10 Beschäftigten stellen ein gutes Drittel (34 %) der Arbeitsplätze im Mittelstand zur Verfügung.

Größenaufteilung des Mittelstands nach Umsatz

Angaben in Prozent

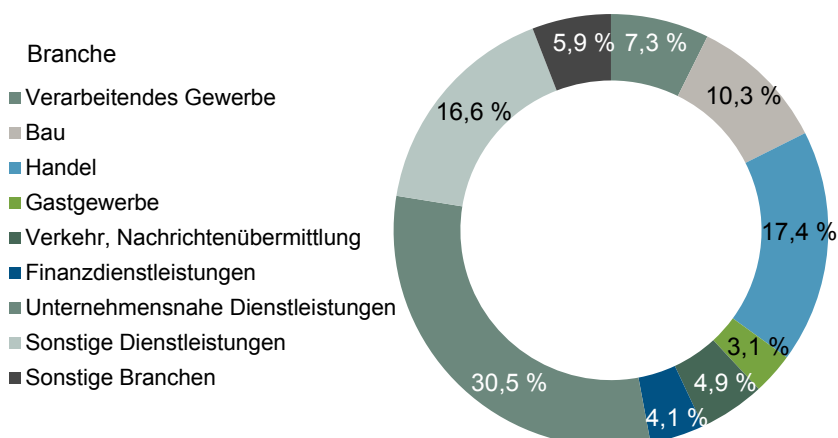


Die überwiegende Zahl der Unternehmen ist klein ...

- 87 Prozent weisen lediglich einen Jahresumsatz von bis zu 1 Mio. EUR auf.
- Weniger als ein Prozent der Mittelständler hat über 50 Mio. EUR Umsatz.

Branchenaufteilung des Mittelstands

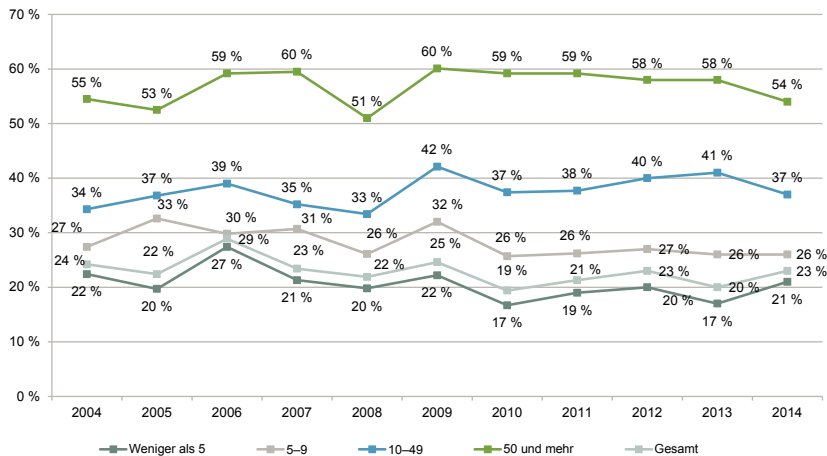
Angaben in Prozent



... und dienstleistungsorientiert

- Drei Viertel der mittelständischen Unternehmen finden sich in den Dienstleistungsbranchen.
- Den höchsten Anteil mit fast 31 Prozent weisen die unternehmensnahen Dienstleistungen auf.
- Nur rund 7 Prozent der KMU sind im Verarbeitenden Gewerbe tätig.

Anteil auslandsaktiver Unternehmen im Mittelstand nach Beschäftigungsgrößenklassen

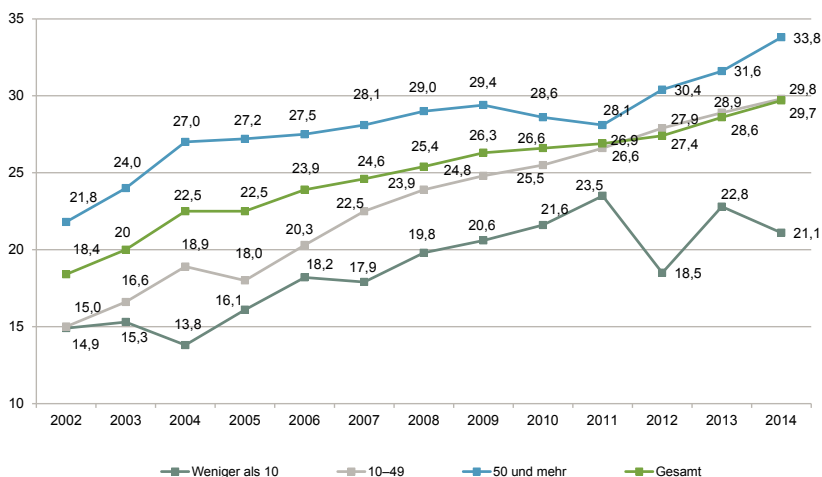


Das Auslandsengagement variiert mit der Unternehmensgröße und Branche

- Mittelständische Unternehmen erzielen 534 Mrd. EUR Umsatz in ausländischen Märkten
- Auslandsaktive Unternehmen erzielen rund 27 Prozent ihrer Umsätze im Ausland.
- Das FuE-intensive Verarbeitende Gewerbe hat den größten Internationalisierungsgrad (65 %).

Eigenkapitalquoten im Mittelstand nach Beschäftigungsgrößenklassen

Angaben in Prozent



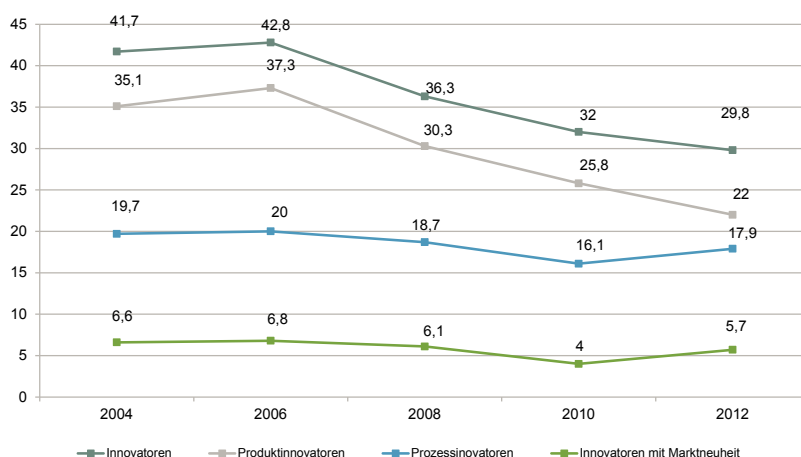
Der Mittelstand hat zwischen 2002 und 2014 seine Eigenkapitalausstattung deutlich verbessert

- Im Jahr 2014 betrug die durchschnittliche Eigenkapitalquote im Mittelstand 29,7 Prozent.
- Zwischen 2002 und 2014 ist die durchschnittliche Eigenkapitalquote im Mittelstand um über elf Prozentpunkte gestiegen.
- Größere Mittelständler weisen im Vergleich zu kleineren Unternehmen eine höhere Eigenkapitalquote auf.

Bei den Werten für 2014 handelt es sich um eine vorläufige Schätzung auf Basis des Datenstandes Oktober 2015.

Innovationskennzahlen im Mittelstand

Anteile in Prozent



Zwischen 2004 und 2012 rückläufige Innovationsaktivitäten im Mittelstand

- Rückgang der Innovatoren zwischen 2004 und 2012.
- Produktinnovationen sind zwischen 2006 und 2012 stark rückläufig.

Quelle: KfW-Mittelstandspanel 2003 bis 2015.