

# German Private Equity Barometer

## 1. Quartal 2004

Stimmungsaufschwung setzt sich auch im 1. Quartal 2004 fort

Das German Private Equity Barometer erreicht im 1. Quartal 2004 einen neuen Höchststand. Frühphasenfinanzierer tragen wesentlich zum guten Geschäftsklima auf deutschen Beteiligungskapitalmarkt bei.

### a) aktuelle Lage

Der positive Trend des Geschäftsklimas auf dem deutschen Beteiligungskapitalmarkt hält seit nunmehr drei Quartalen an. Im Ergebnis erreicht das German Private Equity Barometer, das das Geschäftsklima auf dem deutschen Beteiligungskapitalmarkt abbildet, ein neues Allzeit-Hoch. Die Einschätzungen in den Marktsegmenten „Wachstum“ und „Early Stage“ liegen nun deutlich im positiven Bereich und sehr viel näher beieinander als in den Vorquartalen.

Tatsächlich ist das Ausmaß der Stimmungsverbesserung im Segment Early Stage so groß, dass der leichte Rückgang der Stimmungswerte im Wachstumssegment deutlich überkompensiert wird. Erstmals schätzen Frühphasenfinanzierer ihre aktuelle Situation sogar etwas besser ein als Spätphasenfinanzierer. Dabei spielt vor allem eine Rolle, dass der konjunkturelle Einfluss auf das Geschäft von Frühphasenfinanzierern von diesen inzwischen nicht mehr als hemmend, sondern eher neutral eingeschätzt wird – im Gegensatz zu Wachstumsfinanzierern, die immer noch einen stark negativen Effekt der Konjunktur auf ihre aktuelle Geschäftslage feststellen.

Das spiegelt sich auch in unterschiedlichen Bewertungen der Nachfragesituation nach Beteiligungskapital wider: Während Frühphasenfinanzierer von einem positiven Einfluss der Nachfrage auf ihre aktuelle Situation berichten, beurteilen Wachstumsfinanzierer die Nachfrage derzeit noch weitaus gedämpfter. Hinzu kommt, dass die Unternehmenspreise im Early Stage Segment nach den Turbulenzen der letzten Jahre so weit gesunken sind, dass von ihnen – im Gegensatz zur Wachstums- und Spätphase - inzwischen wieder ein deutlich positiver Effekt auf die Geschäftslage ausgeht.

### b) Erwartungen für die nächsten 6 Monate

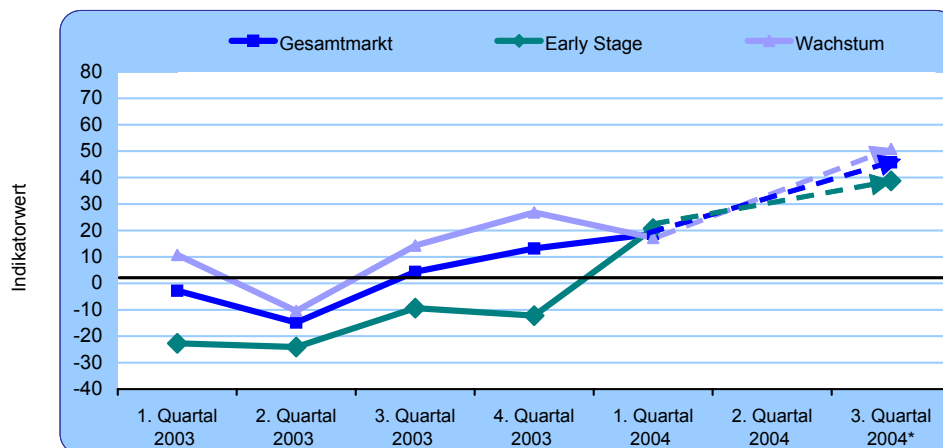
Dennoch sind auch Wachstumsfinanzierer für die weitere Zukunft klar optimistisch eingestellt, sogar in noch größerem Ausmaß als Frühphasenfinanzierer. Sie blicken wie in den

Quartalen zuvor - trotz ihrer positiven aber im Vergleich zum Vorquartal verhaltenen Einschätzung ihrer aktuellen Geschäftslage - optimistischer in die Zukunft als Frühphasenfinanzierer.

Dabei sind sehr unterschiedliche Triebkräfte des Optimismus in den beiden Marktsegmenten „Wachstum“ und „Early Stage“ zu beobachten. Während das Spätphasensegment vor allem auf eine deutliche Verbesserung der Nachfragesituation bei Beteiligungskapital setzt, erwarten Frühphasenfinanziers zwar keine weitere Nachfrageverbesserung. Sie versprechen sich aber deutlich positivere Impulse von der Entwicklung der Aktienmärkte – ein Faktor, dem das Wachstumssegment wiederum einen deutlich verhalteneren Einfluss auf die zukünftige Geschäftslage auf dem deutschen Beteiligungsmarkt beimisst.

## German Private Equity Barometer

ermittelt in Kooperation von BVK und KfW Bankengruppe



\* Prognose der Beteiligungsgesellschaften

Der Indikatorwert zeigt den Saldo aus den Prozentanteilen "guter" und "schlechter" Einschätzungen der aktuellen sowie der in 6 Monaten erwarteten Geschäftslage der Beteiligungsgesellschaften an.

Das German Private Equity Barometer wird seit November 2003 quartalsweise exklusiv im Handelsblatt publiziert.  
Quelle: KfW/BVK-Erhebung