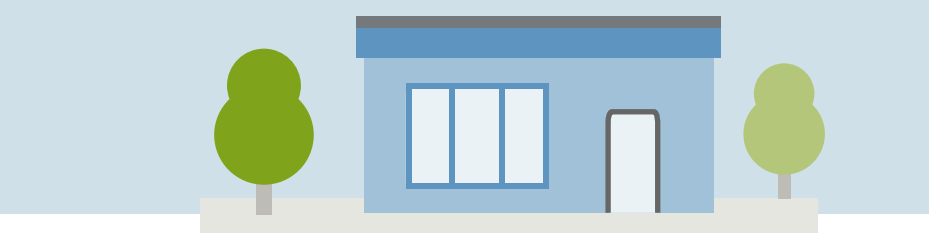


# Bundeshförderung für Energieeffizienz in der Wirtschaft - Kredit

## Wer wird gefördert?



Kleine und mittlere Unternehmen (KMU)



Große Unternehmen



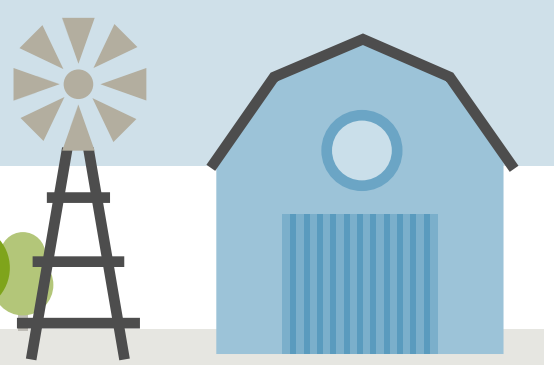
Gemeinnützige Antragsteller



Freiberufler



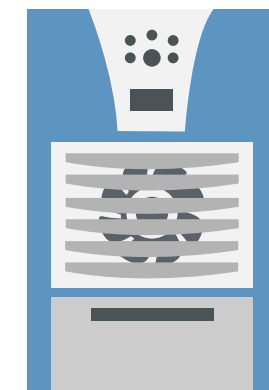
Kommunale Unternehmen



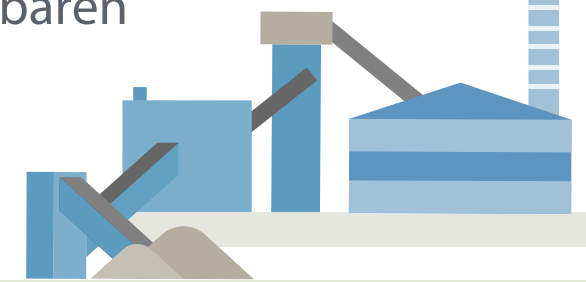
Landwirte

## Was kann gefördert werden?

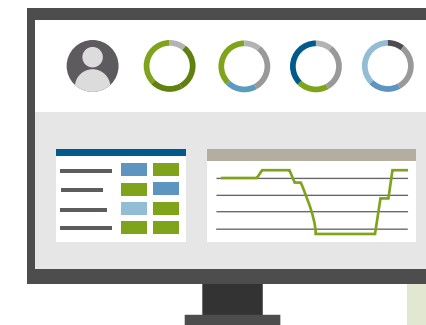
Modul 1:  
Querschnittstechnologien



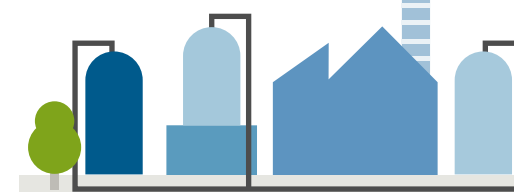
Modul 2:  
Prozesswärme aus erneuerbaren Energien



Modul 3:  
Mess-, Steuer- und Regelungstechnik, Sensorik und Energiemanagement-Software



Modul 4:  
Energiebezogene Optimierung von Anlagen und Prozessen



## Wie sind die Konditionen?

Tilgungszuschüsse:\*

30%

40%

für kleine und mittlere Unternehmen (KMU)

... max.  
200.000 Euro  
pro Vorhaben

45%

55%

für kleine und mittlere Unternehmen (KMU)

... max.  
10 Mio. Euro  
pro Vorhaben

30%

40%

für kleine und mittlere Unternehmen (KMU)

... max.  
10 Mio. Euro  
pro Vorhaben

30%

40%

für kleine und mittlere Unternehmen (KMU)

... max.  
10 Mio. Euro  
pro Vorhaben

max: 500 Euro je eingesparte t CO<sub>2</sub> pro Jahr

max: 700 Euro je eingesparte t CO<sub>2</sub> pro Jahr



Kreditbetrag i.d.R. max. 25 Mio. Euro pro Vorhaben



Ab 1,00 % effektivem Jahreszins\*\*



Laufzeit: 2–20 Jahre, bis zu 3 tilgungsfreie Anlaufjahre

Legende:

\* Tilgungszuschuss in Prozent der förderfähigen Kosten

\*\* Für einen Kredit über z.B. 750.000 Euro gelten in der Preisklasse C folgende Konditionen: 1,70 % Sollzins p. a. und 1,71 % Effektivzins p. a. bei 10 Jahren Laufzeit, 2 tilgungsfreien Anlaufjahren und 10-jähriger Zinsbindung