

ZAHLENWERK

Nur Mut!

Das Klima für Gründer ist sehr günstig. Was sie brauchen, ist eine gute Idee, solide Vorbereitung und Bereitschaft zum Lernen.

Text: Cornelia Weber | Illustration: Jelka Lerche

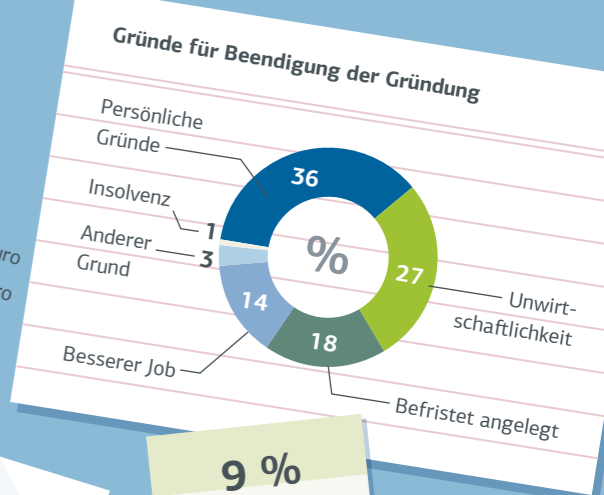
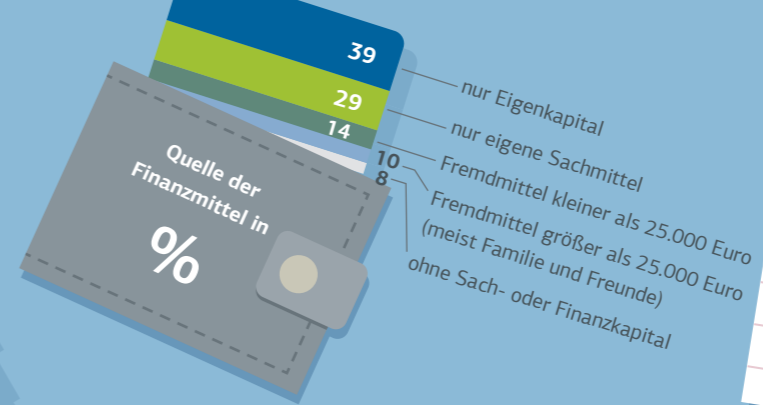
„Der größte Ruhm im Leben liegt nicht darin, nie zu fallen, sondern jedes Mal wieder aufzustehen“, hat der Friedensnobelpreisträger Nelson Mandela einmal gesagt. Selbst 27 Jahre Haft konnten dem ersten schwarzen Präsidenten Südafrikas weder seinen Mut noch seinen Glauben an die Sache nehmen. Von Persönlichkeiten wie ihm können Unternehmensgründer viel lernen. Etwa, es nach dem Scheitern mit der ersten Geschäftsidee noch einmal zu versuchen, als sogenannte Re-Starters. In Deutschland gibt fast jeder dritte Selbstständige innerhalb von drei Jahren auf, hat der KfW-Gründungsmonitor 2017 gezeigt. „Das größte Problem ist, dass viele unterkapitalisiert starten“, sagt KfW-Chefvolkswirt Jörg Zeuner. In Dürrezeiten gebe es dann keinen Puffer mehr, und viele sähen sich zum Aufgeben gezwungen. „Man muss Risiken tragen und mit Unsicherheiten umgehen, ständig Neues lernen und flexibel auf Veränderungen reagieren können“, sagt der Ökonom über wichtige Eigenschaften erfolgreicher Unternehmer. Statistisch gesehen klappt es meist nach dem ersten Scheitern bei einer Neugründung wieder nicht. Das mag an der urmenschlichen Verhaltensweise liegen, die Gründe fürs Scheitern nicht bei sich selbst zu suchen. Doch die gute Nachricht lautet: „Wer sich seine eigenen Fehler ehrlich eingesteht und daraus auch lernt, geht besser vorbereitet in die neue Gründung und hat dann tatsächlich gute Chancen auf Erfolg“, sagt Jörg Zeuner.

LOGO

65 %
der Gründer starten solo (ohne Mitarbeiter oder Co-Gründer)

Wochenarbeitszeit bei Vollerwerbsgründern
47 Stunden 2015
45 Stunden 2016

Anteil digitaler Gründer 2016
21 %

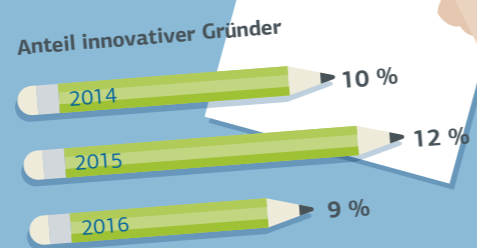
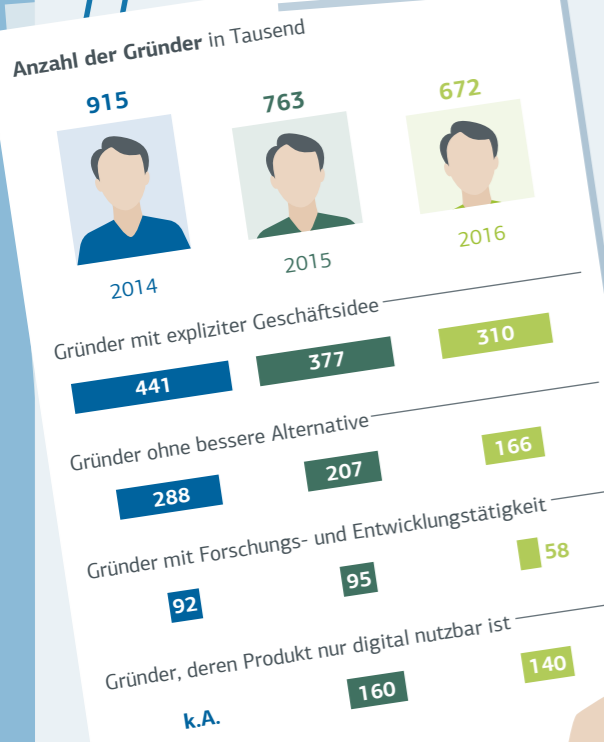
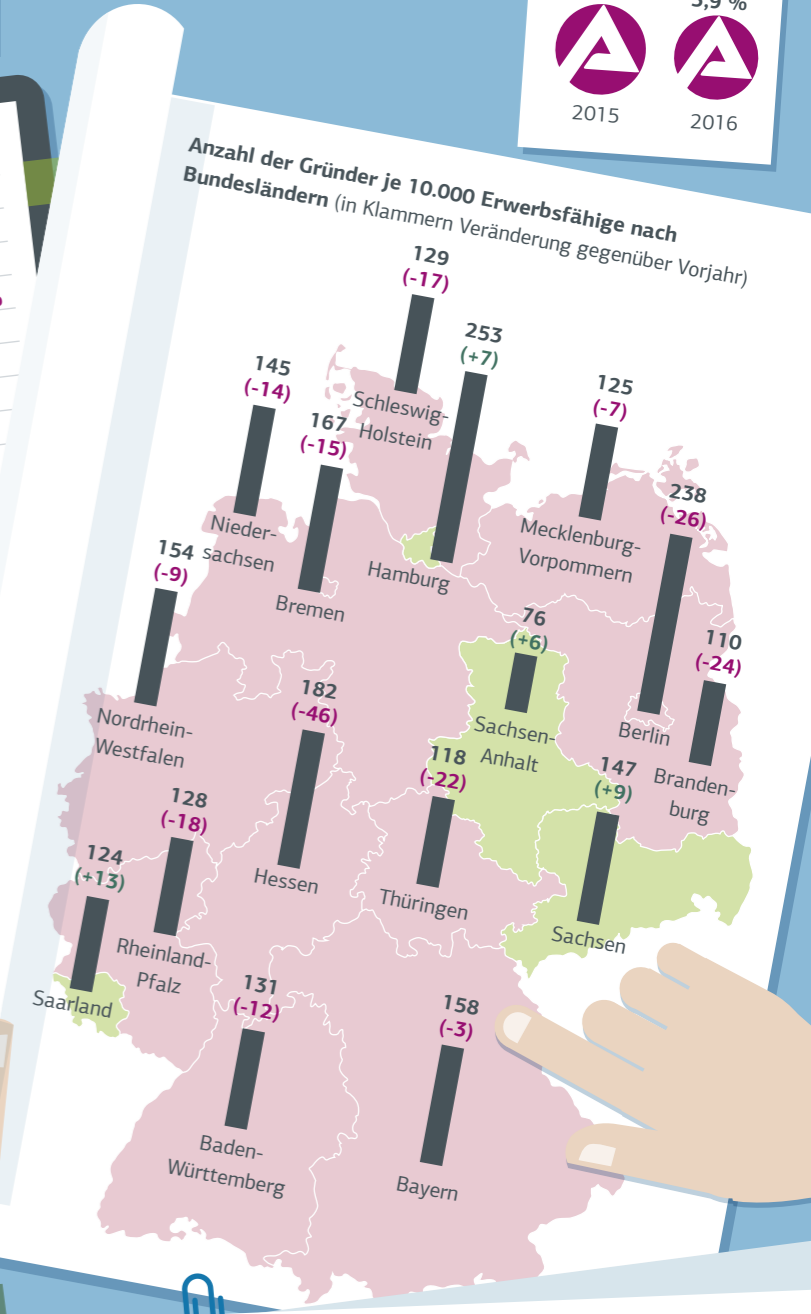
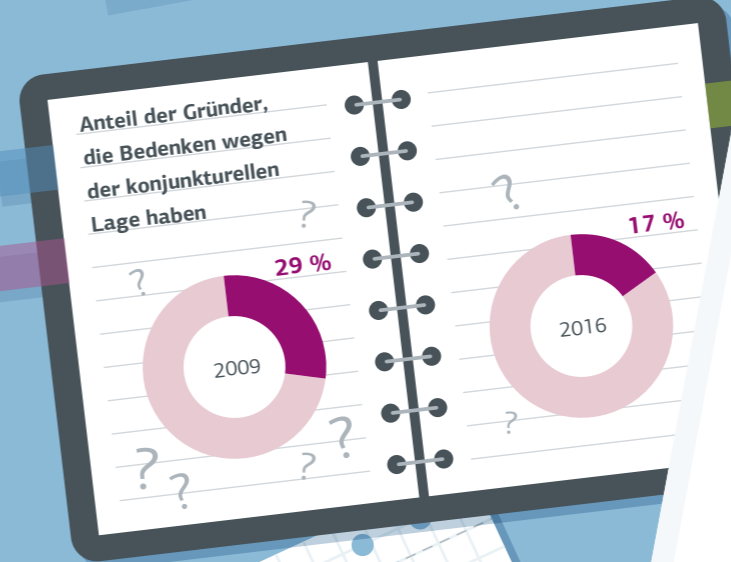


Durchschnittlicher Kapitaleinsatz je Gründer, die auch Geldgeber in Anspruch genommen haben
47.100 € durch Geldgeber
18.200 € durch eigene Mittel

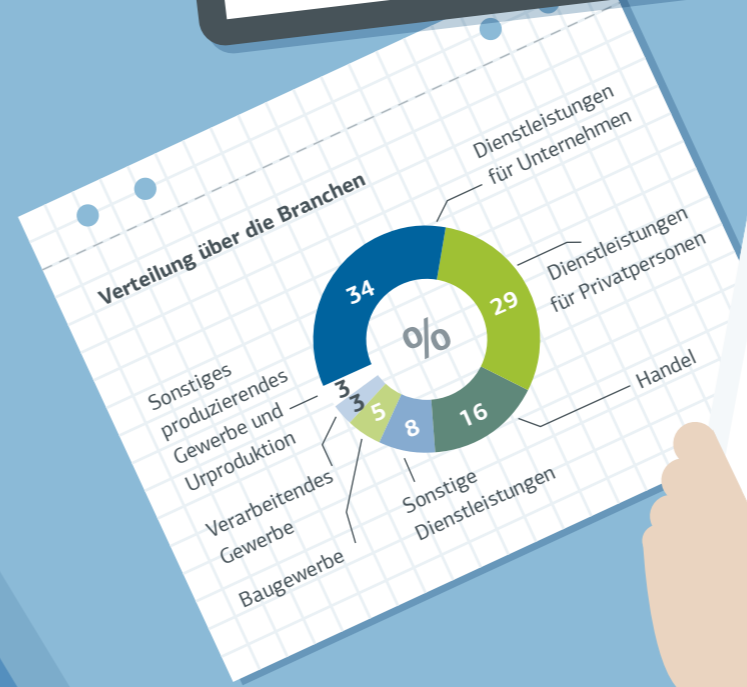
Anteil der Gründer mit Finanzierungsschwierigkeiten
16 %

9 %
der Gründer haben zum Start ein Unternehmen übernommen

Erwerbslosenquote
4,3 % 2015
3,9 % 2016



Anteil der Frauen
2015: 43 %
2016: 40 %



Quelle: Alle Zahlen stammen aus dem KfW-Gründungsmonitor 2017. Die ganze Studie: www.kfw.de/gruendungsmonitor