

German Private Equity Barometer

4. Quartal 2003

Stimmungsaufschwung setzt sich auch im 4. Quartal fort

a) aktuelle Lage

Das zarte Pflänzchen „Aufschwung“ wächst und gedeiht – zumindest was die Stimmung auf dem deutschen Beteiligungskapitalmarkt angeht. Auch im 4. Quartal ist erneut ein Anstieg des German Private Equity Barometers, das das Geschäftsklima auf dem deutschen Beteiligungskapitalmarkt abbildet, zu verzeichnen, und zwar auf den bisher höchsten Wert seit Ende 2002.

Dabei wird die Gesamtmarktentwicklung stark vom Wachstumssegment bestimmt, das nicht nur volumenmäßig dominiert, sondern seine aktuelle Geschäftslage auch deutlich positiver sieht als das Frühphasensegment. Diese gute Lageeinschätzung ist vor allem darauf zurückzuführen, dass von den Wachstumsfinanzierern die Exitsituation – insbesondere die Aktienmarktentwicklung - im 4. Quartal weit freundlicher beurteilt wurde als in den vorhergehenden Quartalen. Aber auch der immer noch dämpfende Einfluss der allgemeinen Konjunktur, des Insolvenzgeschehens und der schwachen Gründungstätigkeit wirkt offenbar weit weniger belastend als noch in den Vorquartalen.

Im Vergleich zum Wachstumssegment beurteilten Early Stage-Finanzierer ihre aktuelle Lage weiterhin deutlich verhaltener, gegenüber dem Vorquartal sogar etwas ungünstiger. Ausschlaggebend hierfür sind vor allem ungünstige Exitperspektiven und nach wie vor auch Probleme beim Fund Raising – beide Faktoren weisen sogar einen negativen Zeittrend auf.

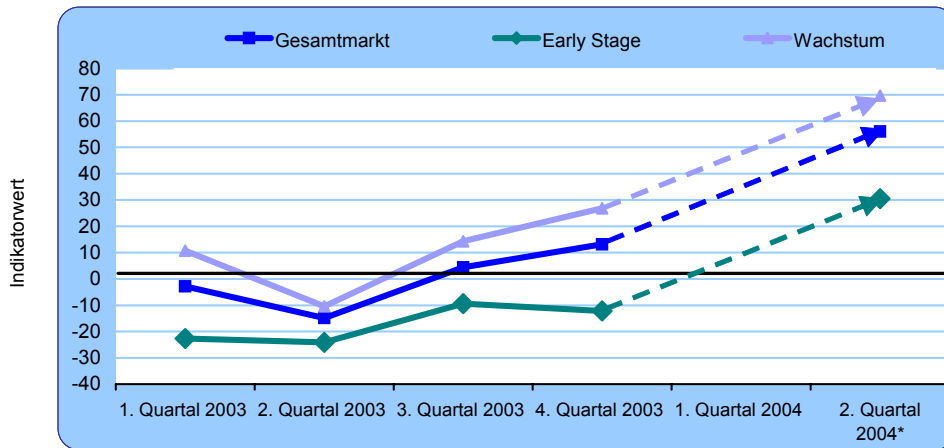
b) Erwartungen für die nächsten 6 Monate

Dennoch sind auch Frühphasenfinanzierer für die weitere Zukunft klar optimistisch eingestellt. Ebenso wie die Wachstumsfinanzierer erwarten sie einen stark positiven Einfluss der Konjunktur und der weiteren Entwicklung der Aktienmärkte auf die zukünftige Geschäftslage. Interessant ist, dass das Wachstumssegment sehr viel mehr Impulse aus einer (zunehmenden) Innovationstätigkeit der Unternehmen in Deutschland und einen stärkeren Einfluss (verbesserter) Exitmöglichkeiten erwartet als die Frühphasenfinanzierer.

Aber auch Early Stage Financiers stützen ihre positiven Erwartungen auf einen ausgeprägt positiven Einfluss einer (zunehmenden) Nachfrage nach Beteiligungskapital. Insgesamt ist der Marktausblick aber - wie bereits in den Vorquartalen - zweigeteilt: Wachstumsfinanzierer blicken deutlich optimistischer in die Zukunft als Frühphasenfinanzierer.

German Private Equity Barometer

ermittelt in Kooperation von BVK und KfW Bankengruppe



* Prognose der Beteiligungsgesellschaften

Der Indikatorwert zeigt den Saldo aus den Prozentanteilen "guter" und "schlechter" Einschätzungen der aktuellen sowie der in 6 Monaten erwarteten Geschäftslage der Beteiligungsgesellschaften an.

Das German Private Equity Barometer wird seit November 2003 quartalsweise exklusiv im Handelsblatt publiziert. Quelle: KfW/BVK-Erhebung