

ERP-Förderkredit Innovation

Innovativer und zukunftsfähiger werden mit dem vielseitigen KfW-Förderkredit

In allen Stufen des Förderkredits werden sowohl Investitionen als auch laufende Kosten gefördert.

Stufe 1

Basisinnovationen

Neben den rechts im Bild gezeigten Beispielen fördert die KfW in dieser Stufe weitere Maßnahmen, z. B.:

Einfache Verbesserungen von Dienstleistungen ohne Forschungs- und Entwicklungsvorhaben, z. B.:

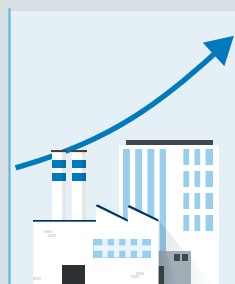
- regelmäßige Änderungen an Produkten oder Produktionsverfahren

Markteinführung und Vermarktung von selbst oder im Auftrag entwickelten Innovationen, z. B.:

- begleitende Marketingmaßnahmen

Innovative Unternehmen, dazu zählen u.a.:

- Unternehmen mit vorangegangener Innovationsförderung



Innovatives Unternehmen:
>Ø 20 % p.a. Wachstum



Stufe 2

LevelUp-Innovationen

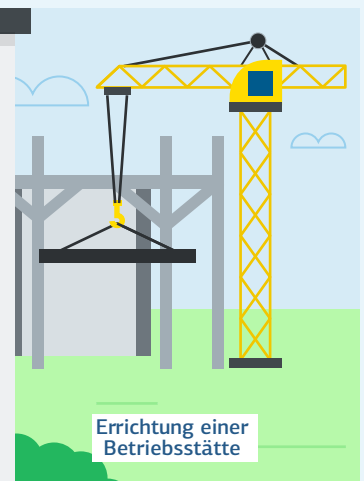
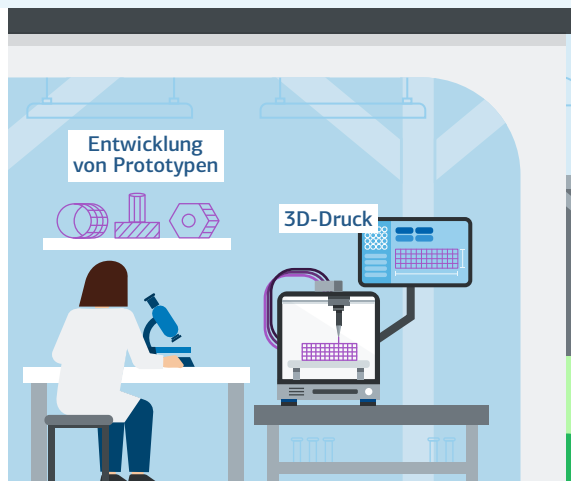
Zusätzlich sind unter anderem auch die folgenden Maßnahmen in Stufe 2 förderfähig:

Forschung und Entwicklung von Innovationen, z. B.:

- Erprobung neuer Verfahren
- Durchführbarkeitsstudien zur Vorbereitung von Forschungs- und Entwicklungsaktivitäten
- als Teil der Innovationsentwicklung sind auch etwa Personal- und Technikkosten finanzierbar

Umsetzung selbst oder im Auftrag entwickelter Innovationen, z. B.:

- die Diversifizierung der Produktion



Stufe 3

HighEnd-Innovationen

Neben den gezeigten Beispielen werden auch die folgenden Maßnahmen gefördert:

Innovationen mit Bezug zu KI

Große LevelUp-Innovationen:

- kostenintensive Forschungs- und Entwicklungsvorhaben der Stufe 2 LevelUp, bei dem der Kreditbetrag in Relation zum Jahresumsatz einen bestimmten Prozentsatz übersteigt

