

# KfW-Gründungsmonitor 2009

„Abwärtsdynamik im Gründungsgeschehen gebremst – weiterhin wenige innovative Projekte“

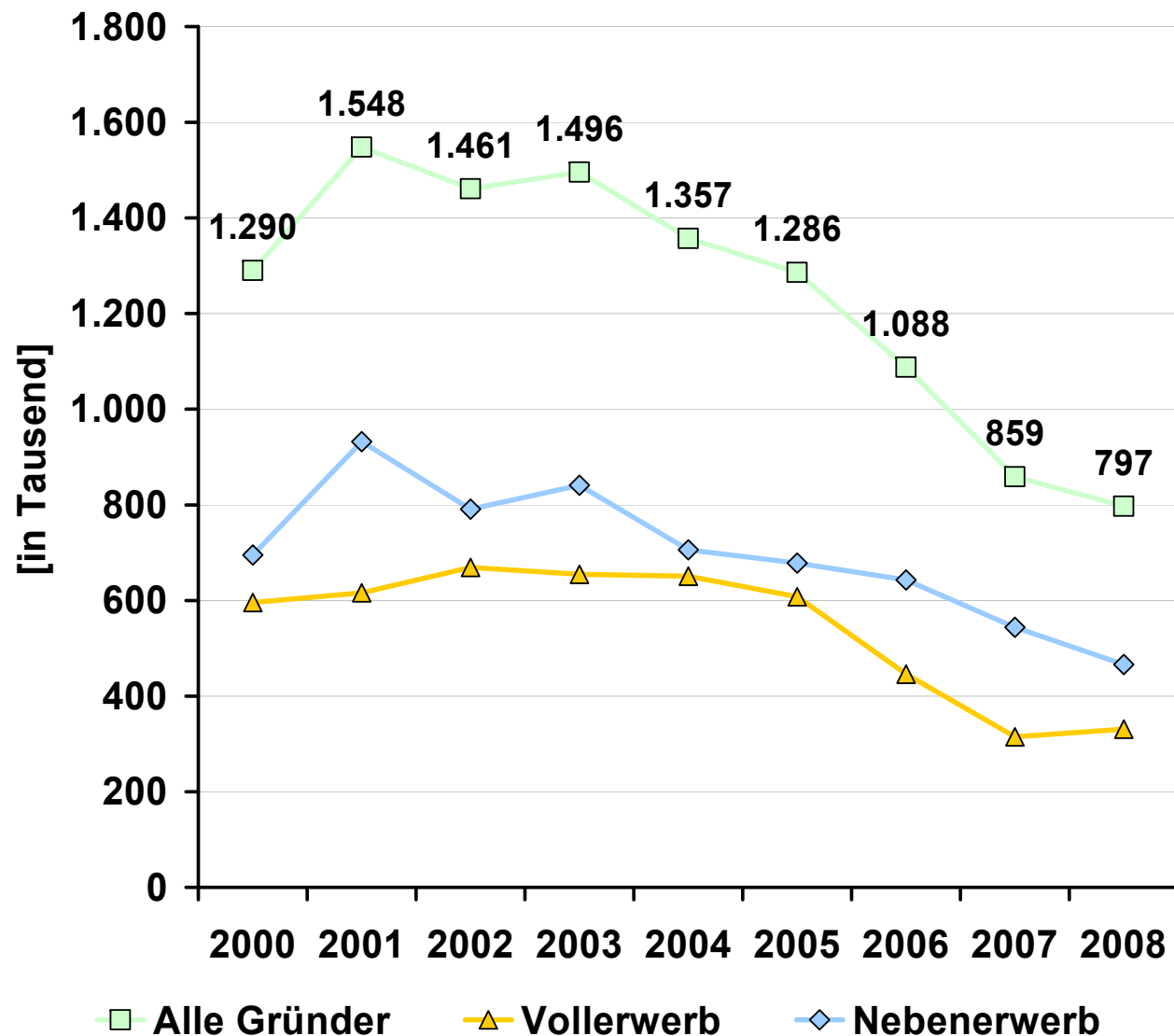
Pressekonferenz am 04. Juni 2009

Die Zukunftsförderer



# Gründungsaktivität in Deutschland 2000 – 2008

## Rückgang gebremst



Im Jahr 2008:

Gründer insgesamt: 800.000

davon:

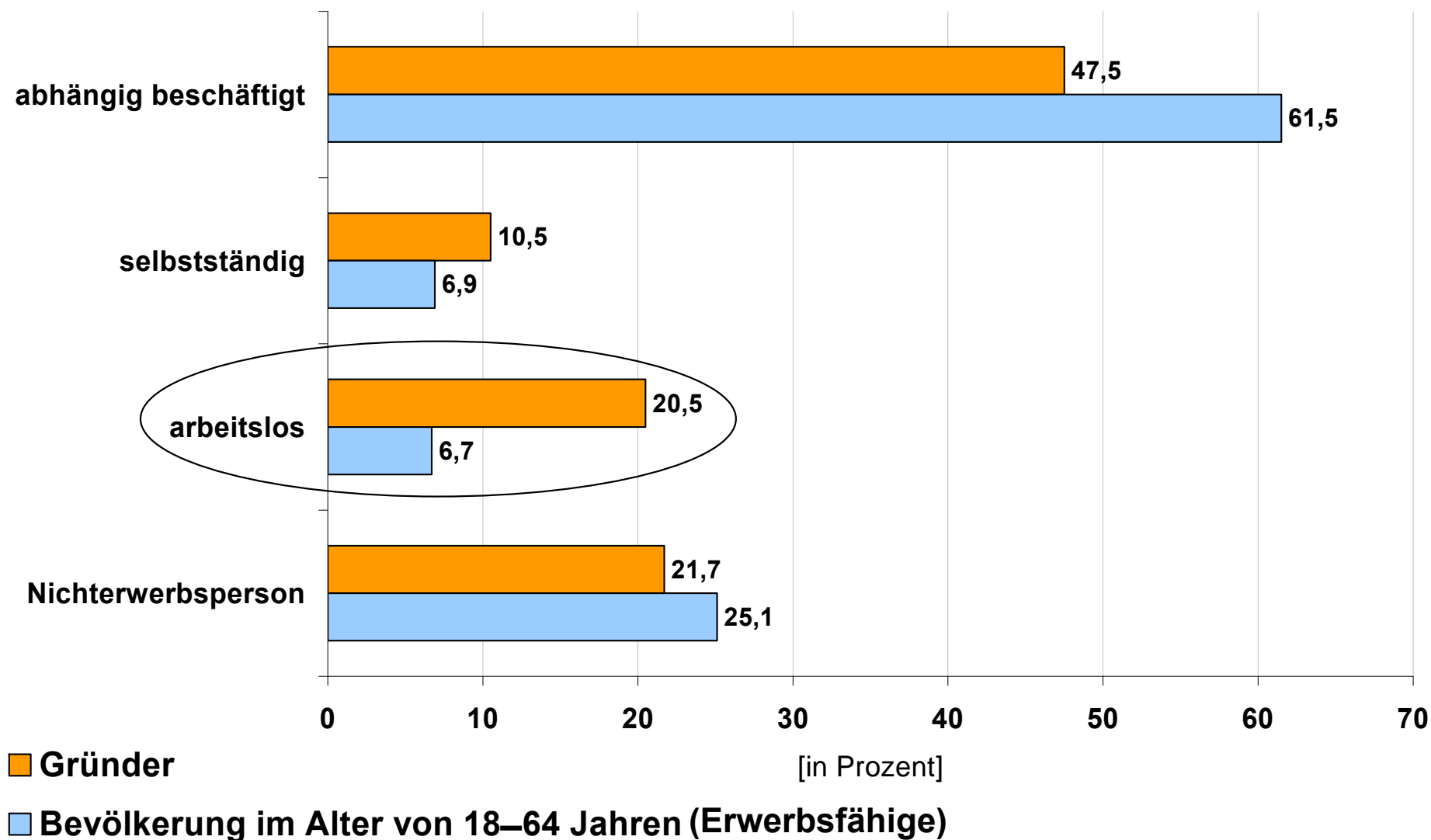
- Vollerwerb 330.000
- Nebenerwerb 470.000

Gründerquote: 1,5 %

- Ostdeutschland: 1,2 %  
(Gründer 120.000)
- Westdeutschland: 1,6 %  
(Gründer 680.000)

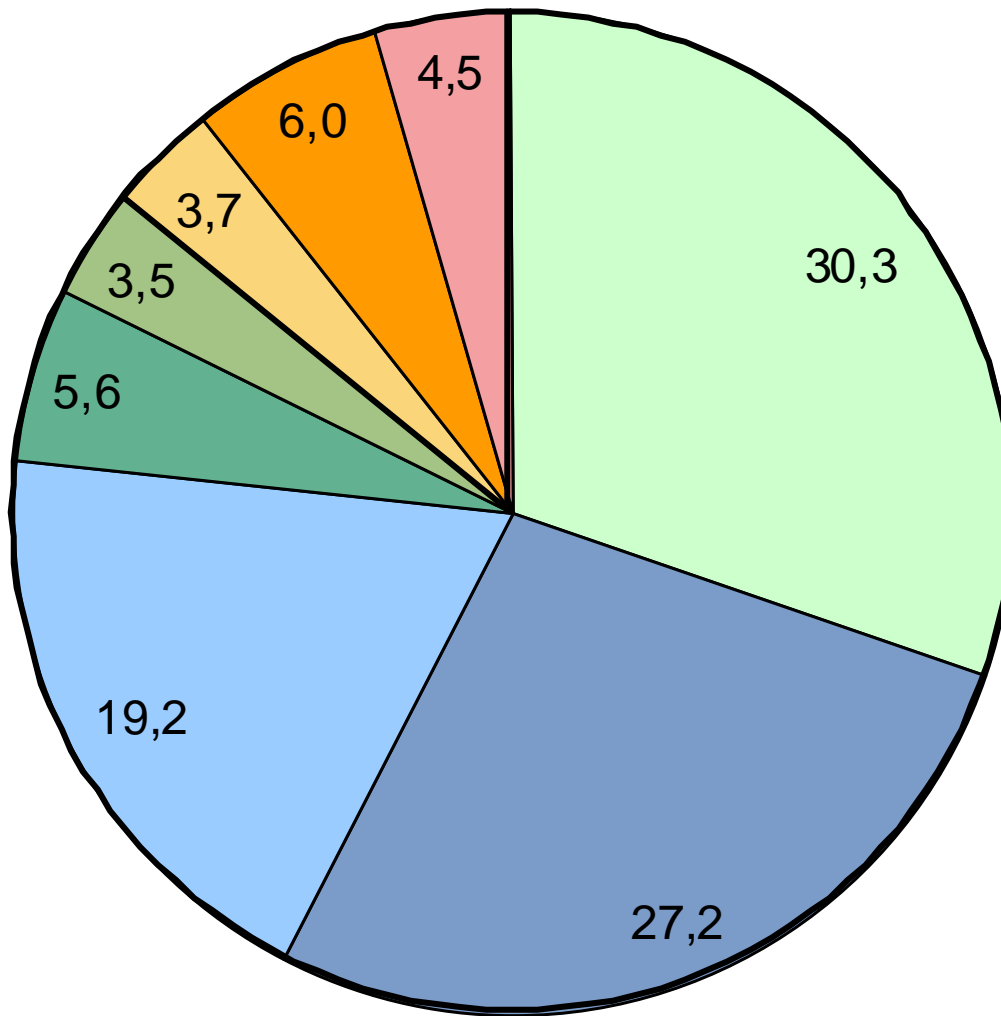
# Strukturmerkmale von Gründungen I

Jeder fünfte Gründer war vor oder bei der Gründung arbeitslos.



# Strukturmerkmale von Gründungen II

86 % der Gründungen erfolgen im Dienstleistungssektor



## Dienstleistungen

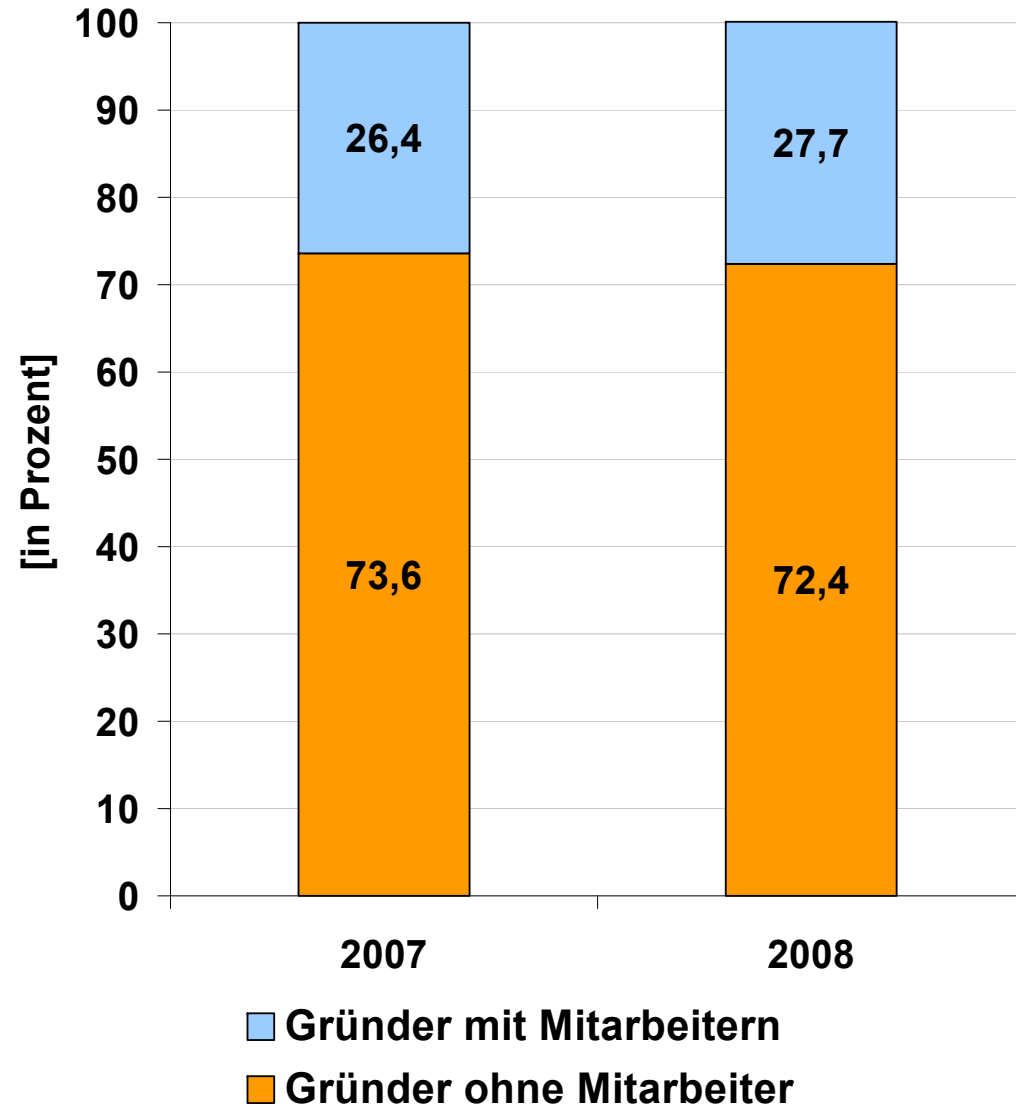
- Persönliche Dienstleistungen
- Wirtschaftliche Dienstleistungen
- Handel
- Finanzdienstleistungen
- Verkehr und Nachrichtenübermittlung

## Nicht-Dienstleistungen

- Verarbeitendes Gewerbe
- Baugewerbe
- Sonstige

# Strukturmerkmale von Gründungen III

Der überwiegende Teil der Gründer hat keine Mitarbeiter.



Im Jahr 2008:

Bruttobeschäftigungseffekt  
je Neugründung (vollzeitäquivalente Stellen):

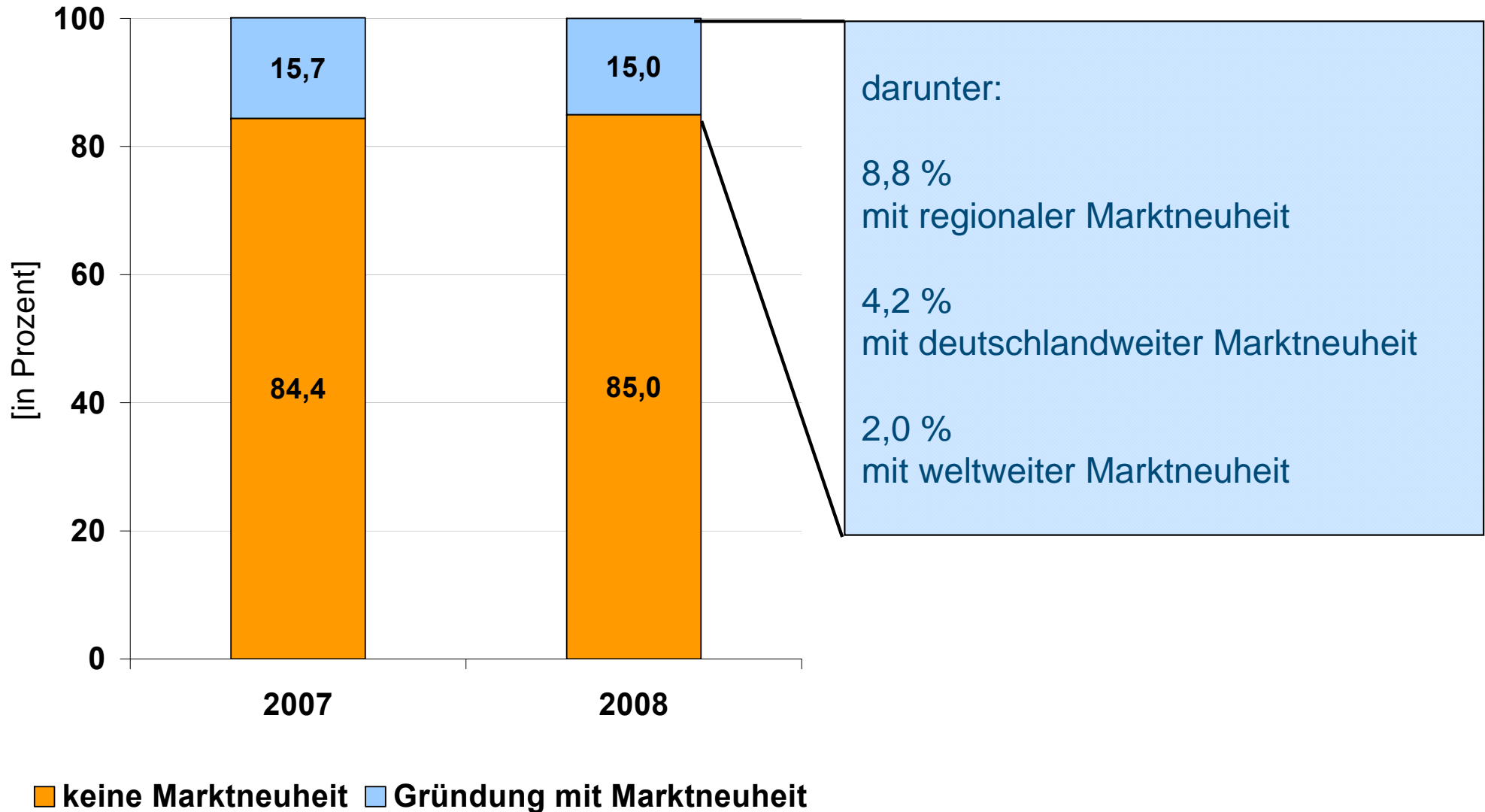
1,6 Stellen im Vollerwerb (inkl. Gründer)  
0,3 Stellen im Nebenerwerb (ohne Gründer)

Gesamter Bruttobeschäftigungseffekt:

449.000 Vollzeitstellen

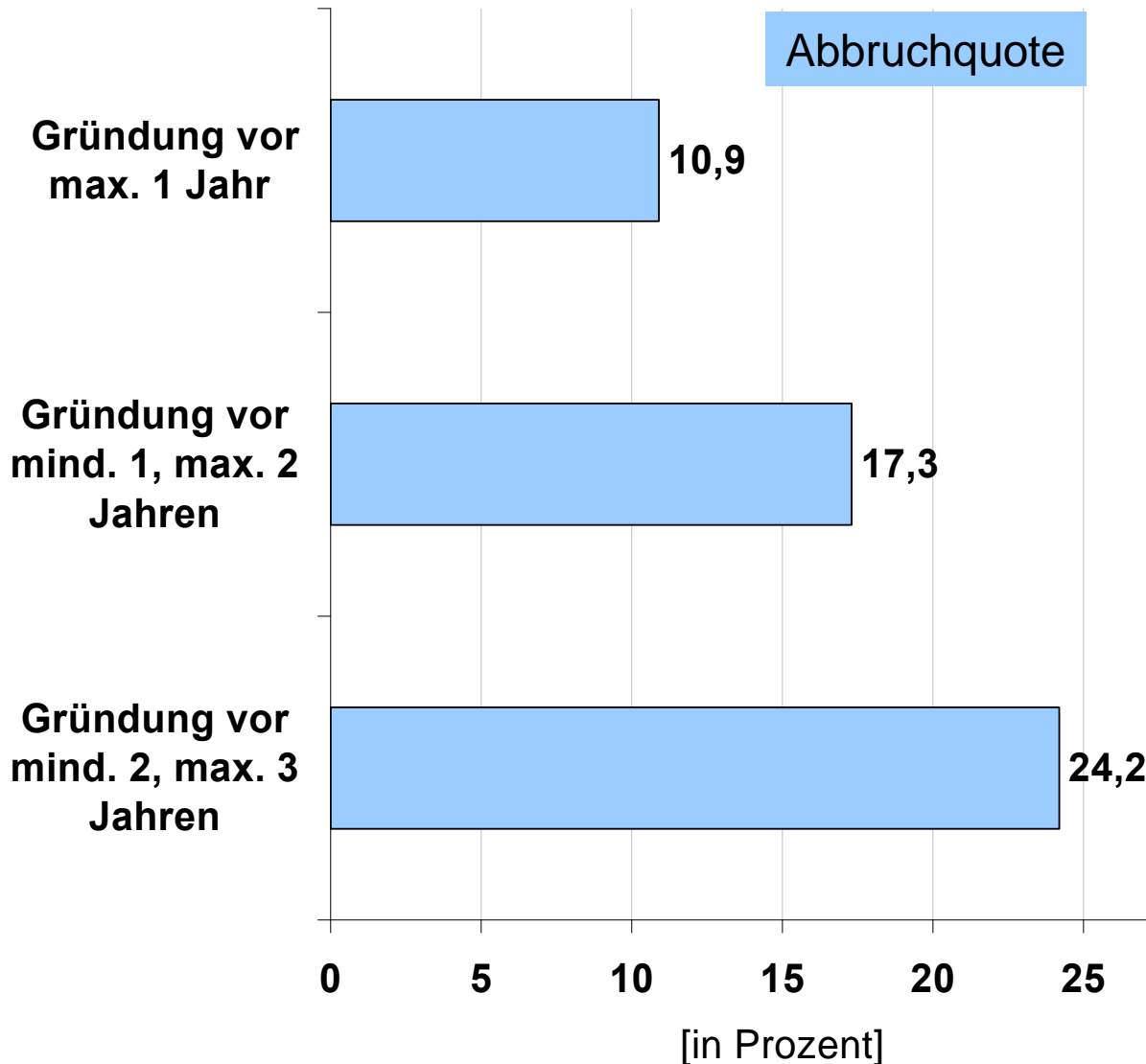
# Strukturmerkmale von Gründungen IV

## Unverändert niedriger Anteil innovativer Gründungsprojekte



# Nachhaltigkeit des Gründungsgeschehens

## Hohe Anfangssterblichkeit von Gründungsprojekten



### Einfluss auf das Überleben von Gründungen

#### Positiv

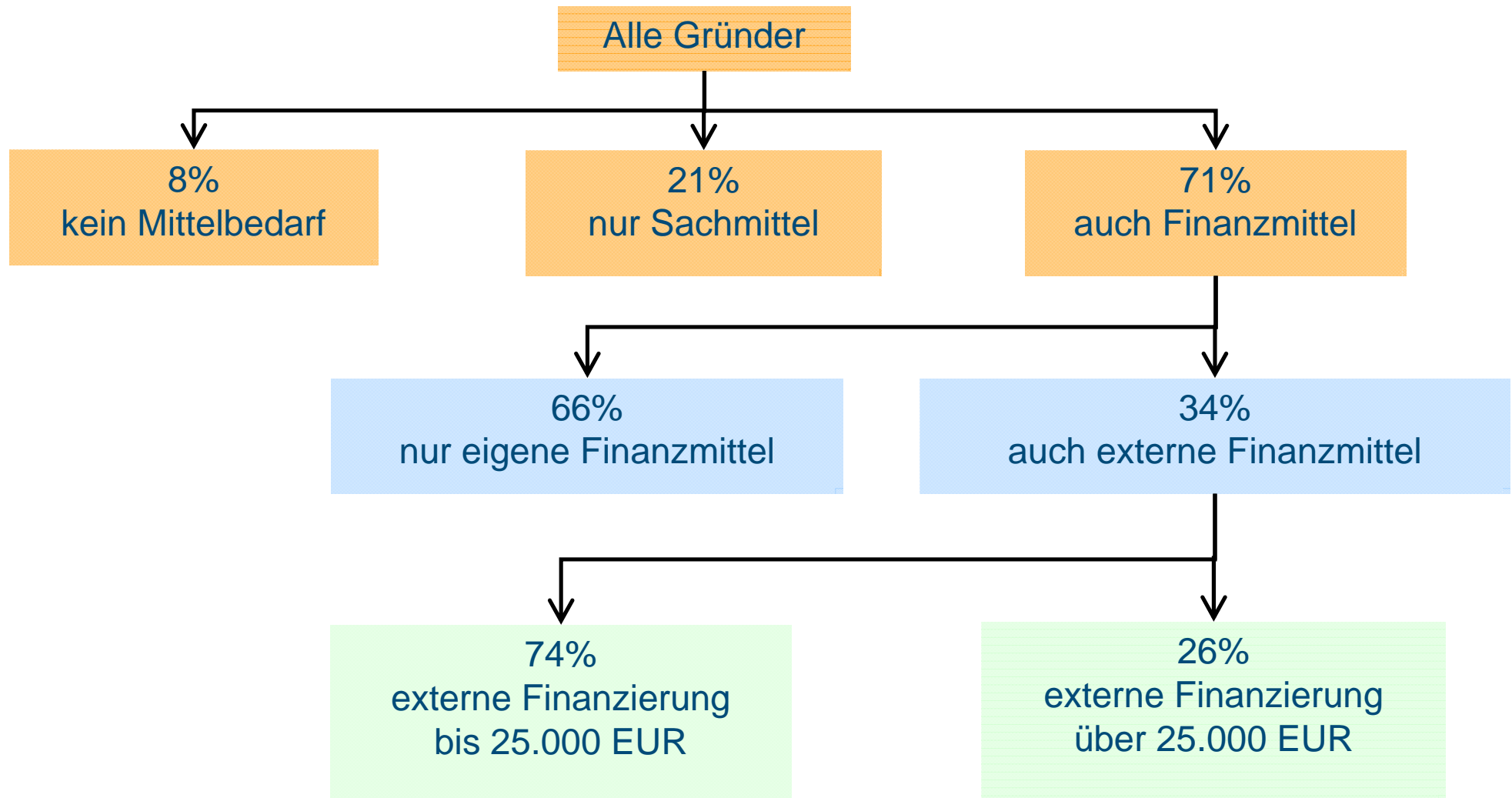
- Selbstständigkeitserfahrung
- freiberufliche Gründung
- höherer Einsatz finanzieller Mittel

#### Negativ

- Team ohne Mitarbeiter
- kein Einsatz finanzieller Mittel

# Struktur der Gründungsfinanzierung

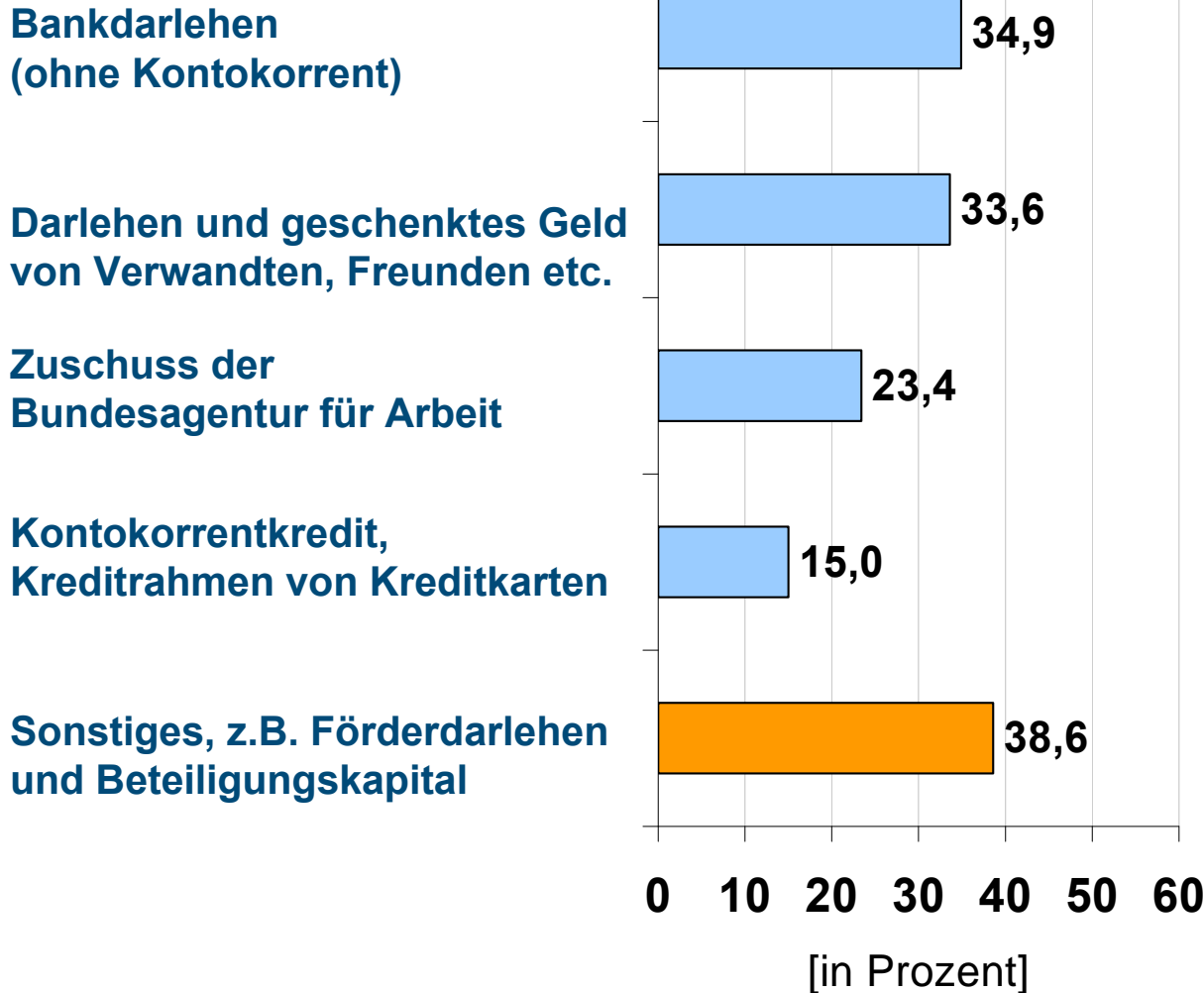
Großteil der Gründungen mit geringem Finanzierungsvolumen



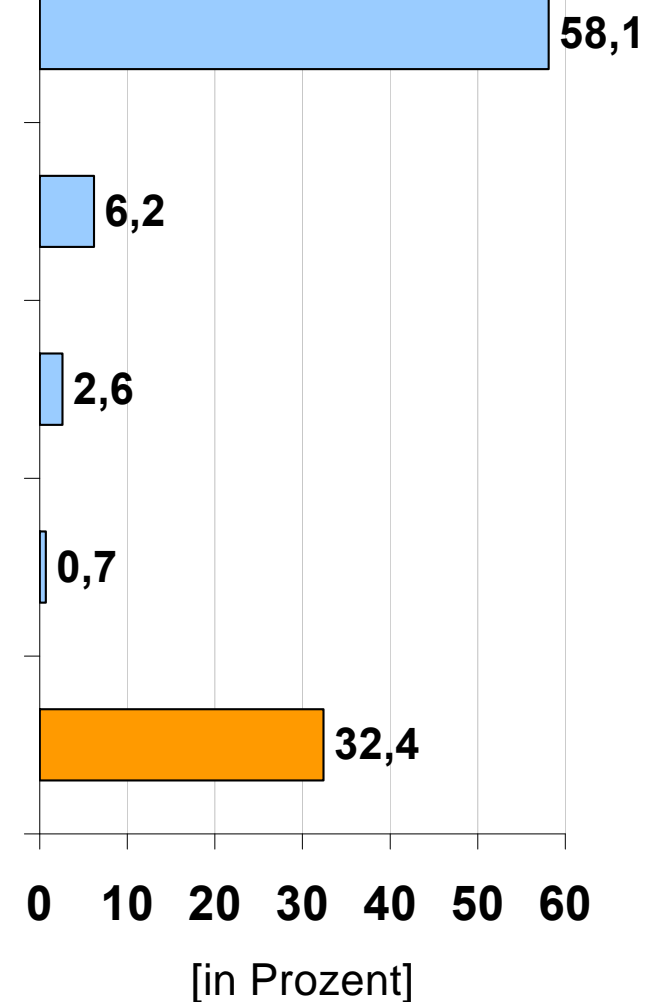
# Nutzung externer Finanzierungsquellen

## Bankdarlehen dominieren

### Häufigkeitsanteile



### Volumenanteile

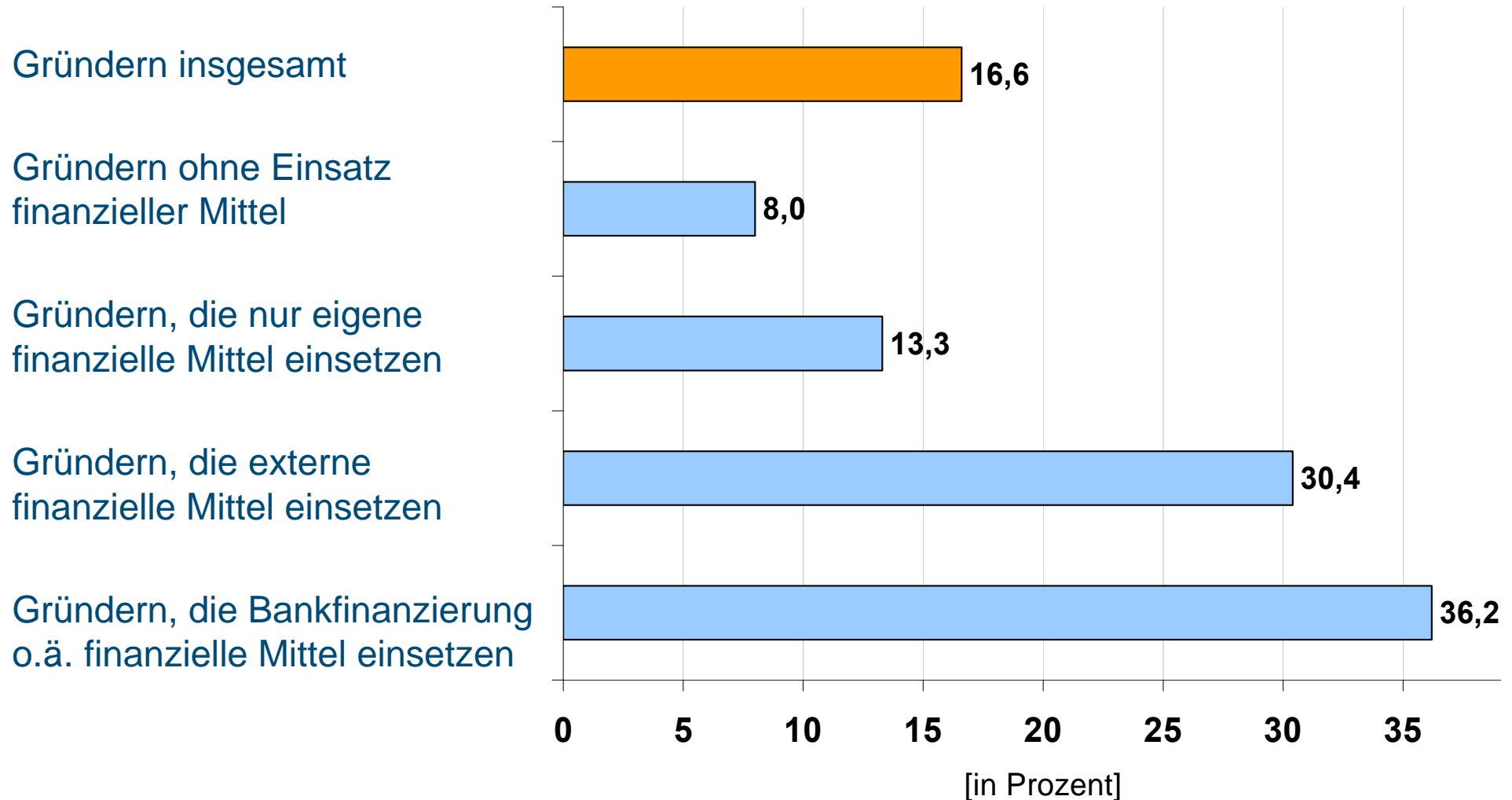


# Finanzierungsschwierigkeiten von Gründern

Gründer mit formeller externer Finanzierung besonders betroffen

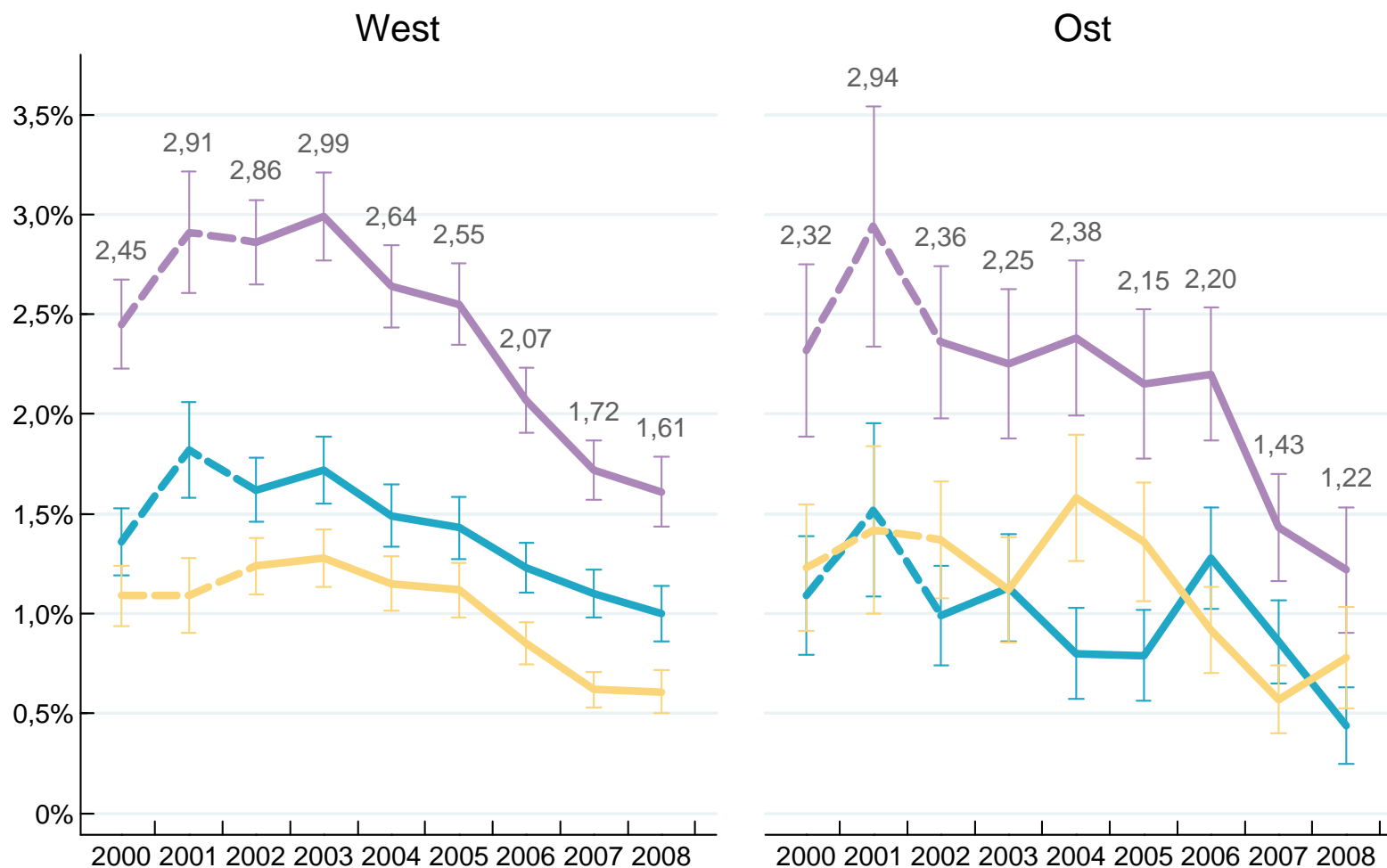


## Anteil von Gründern mit Schwierigkeiten an ...



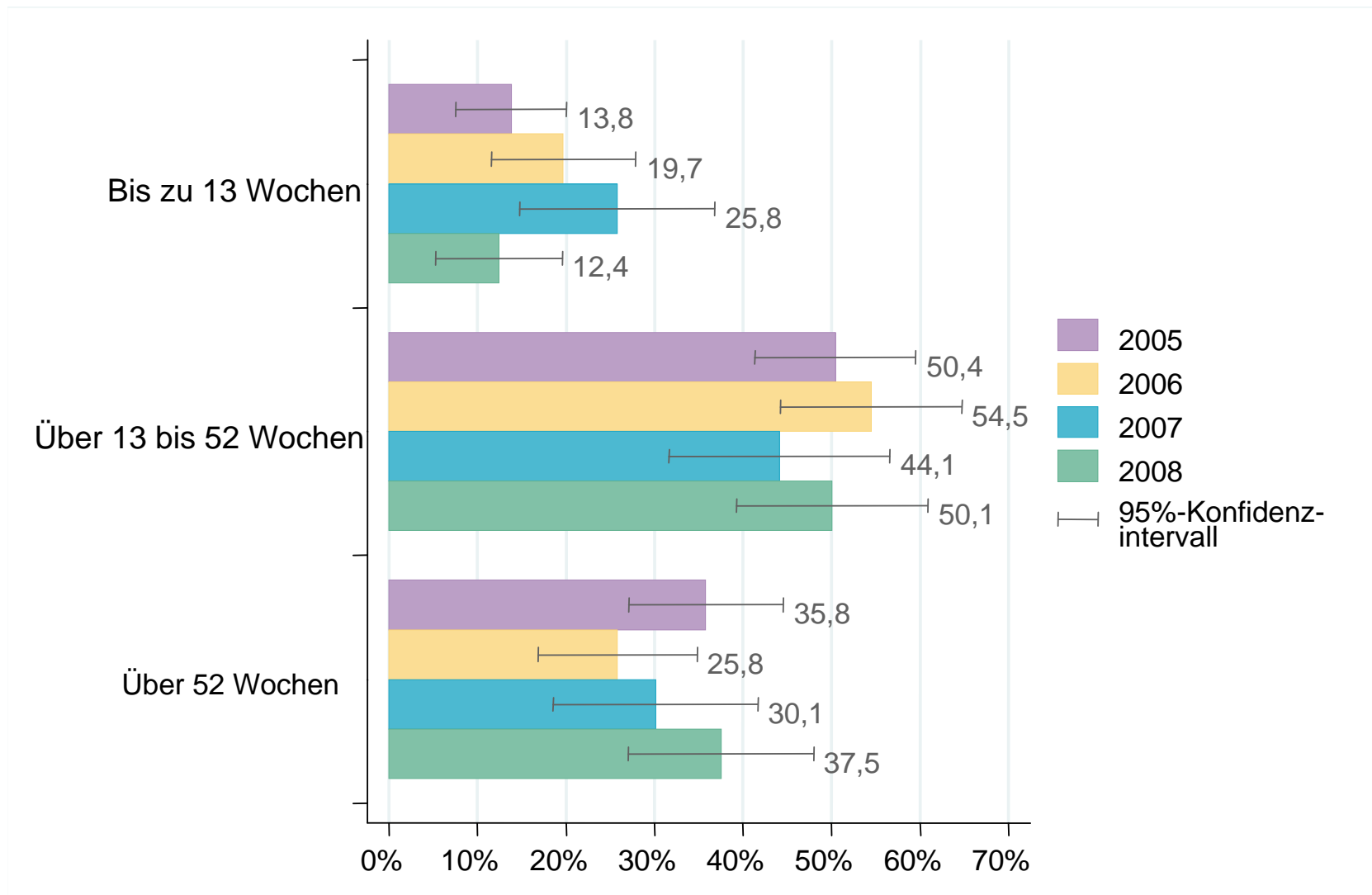
# Back up

# Gründerquoten in West- und Ostdeutschland 2000–2008



— Alle Gründer 
 — Vollerwerb 
 — Nebenerwerb 
  95%-Konfidenzintervall

# Vollerwerbsgründer aus der Arbeitslosigkeit nach Arbeitslosigkeitsdauer

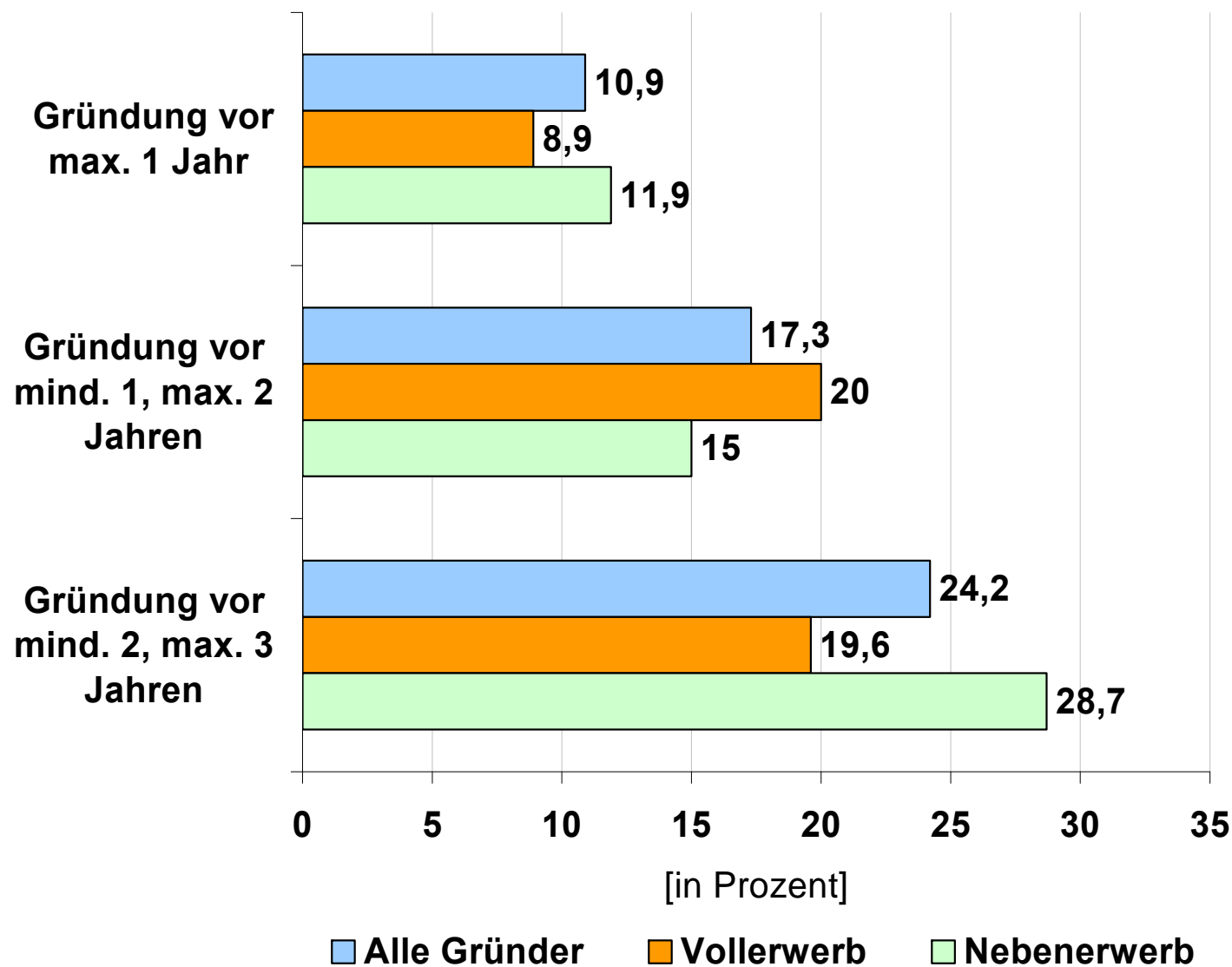


# Bruttobeschäftigungseffekt von Neugründungen 2008

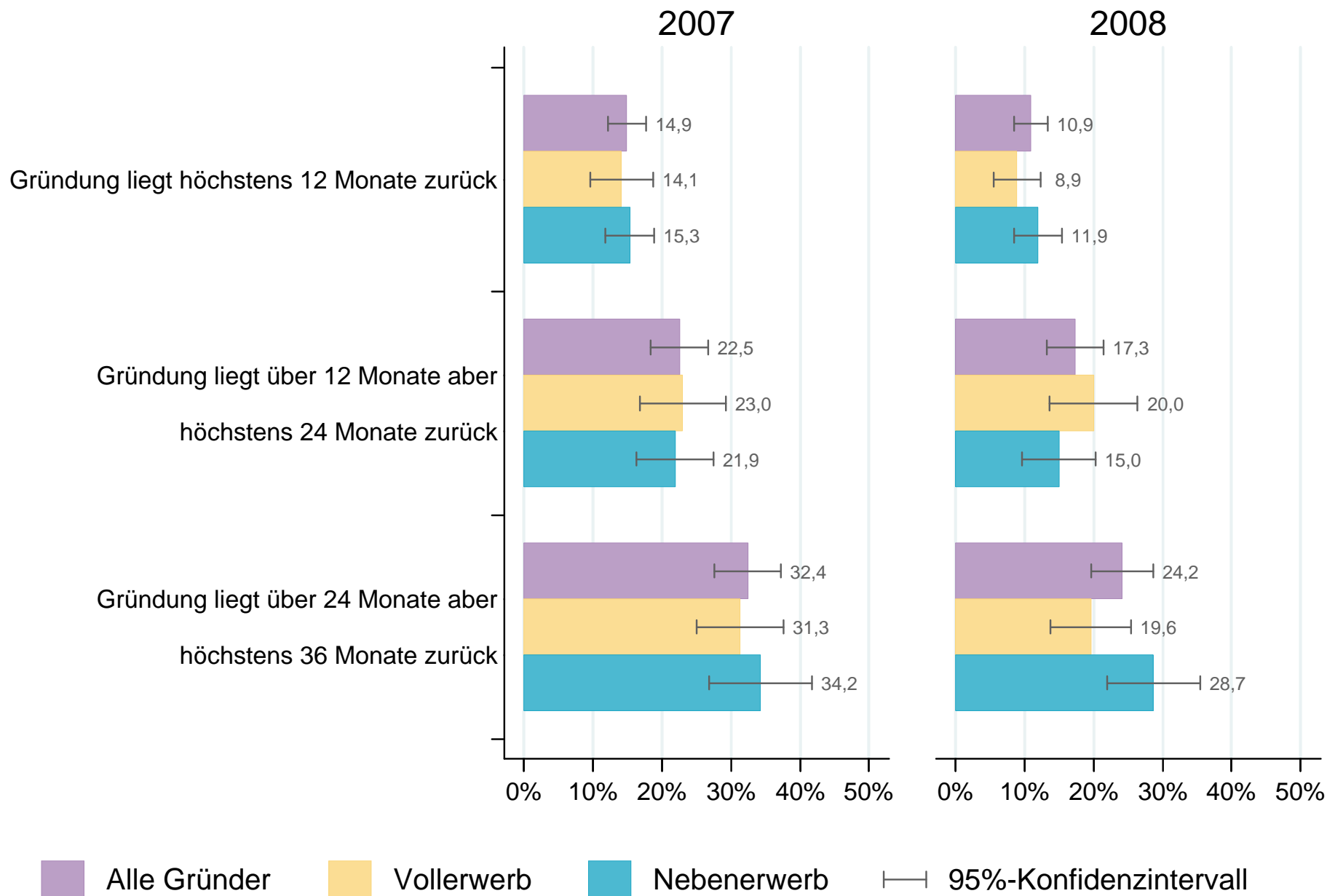


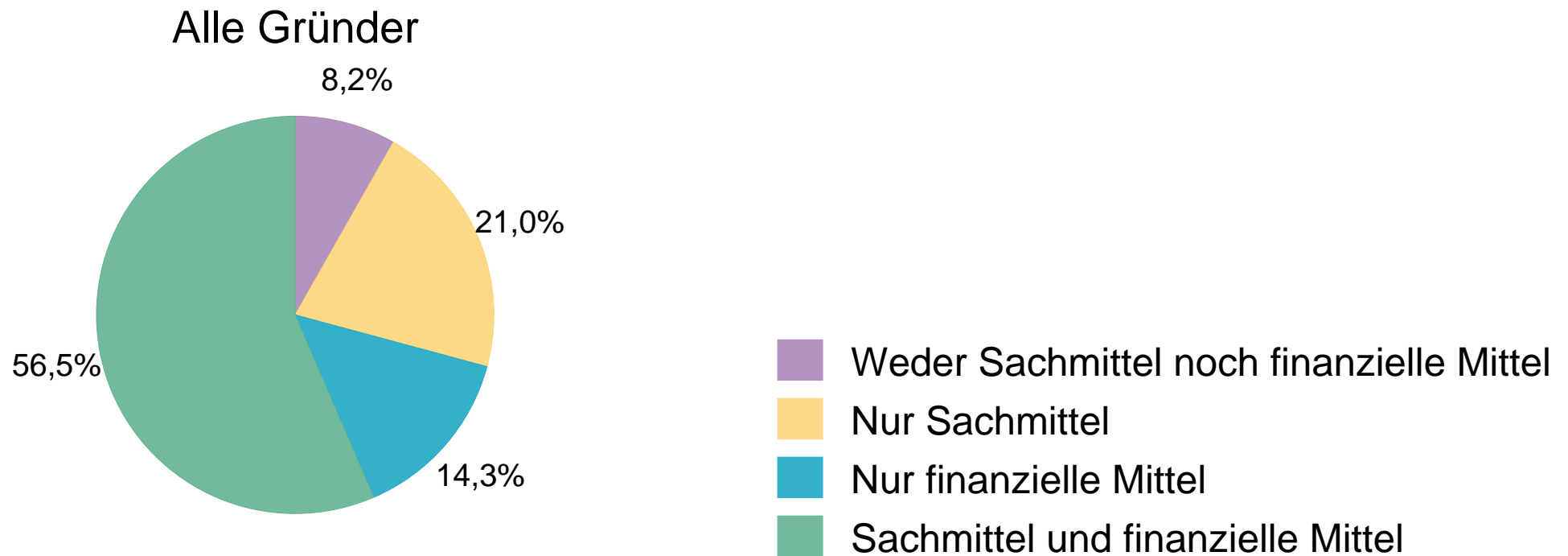
Stellen für ... Stellen von ...	Vollerwerb		Nebenerwerb		Summe
	Gründer	Mitarbeiter	Gründer	Mitarbeiter	
Sologründern ohne Mitarbeiter	167.600	---	---	---	167.600
Sologründern mit Mitarbeitern	63.900	105.500	---	55.300	224.700
Teamgründern ohne Mitarbeiter	17.200	---	---	---	17.200
Teamgründern mit Mitarbeitern	12.300	10.500	---	16.500	39.300
	261.000	116.000	---	71.800	
Summe	377.000		71.800		448.800

# Beendete Selbstständigkeitsprojekte nach Voll- und Nebenerwerb

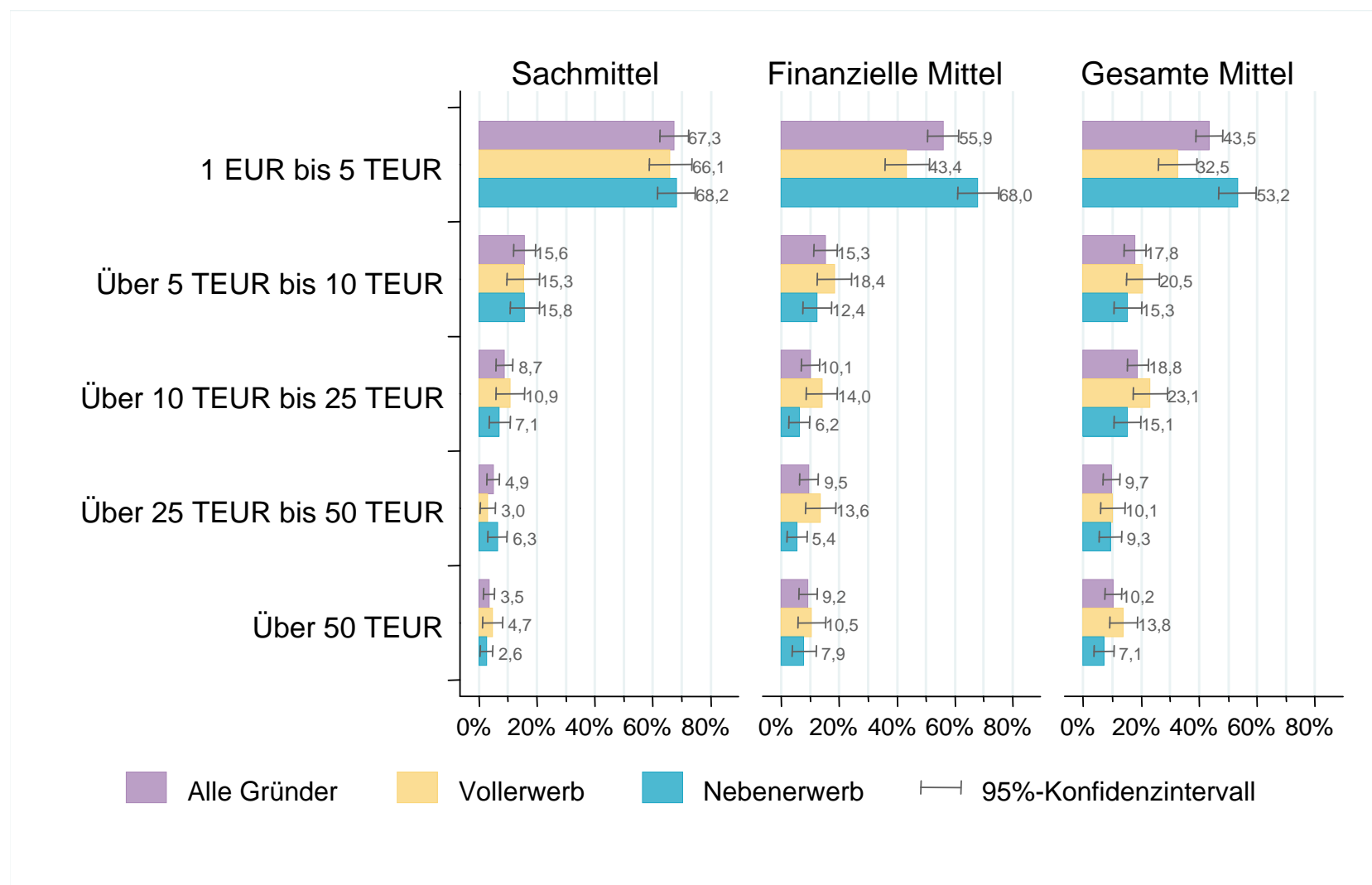


# Beendete Selbstständigkeitsprojekte nach Gründungszeitpunkt

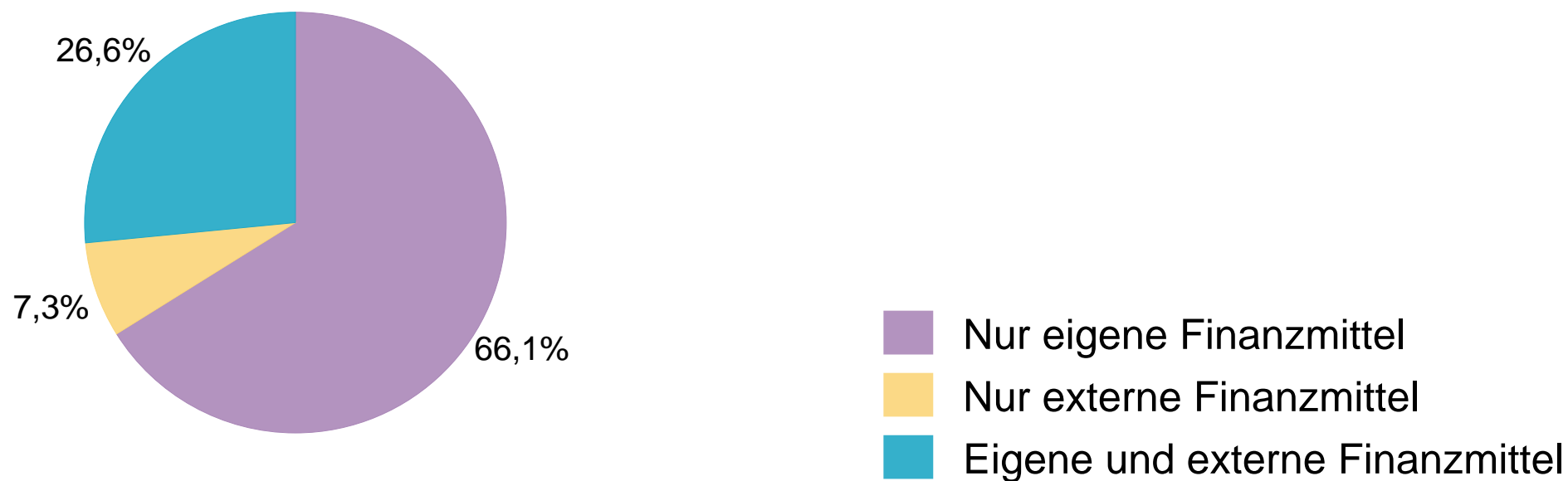




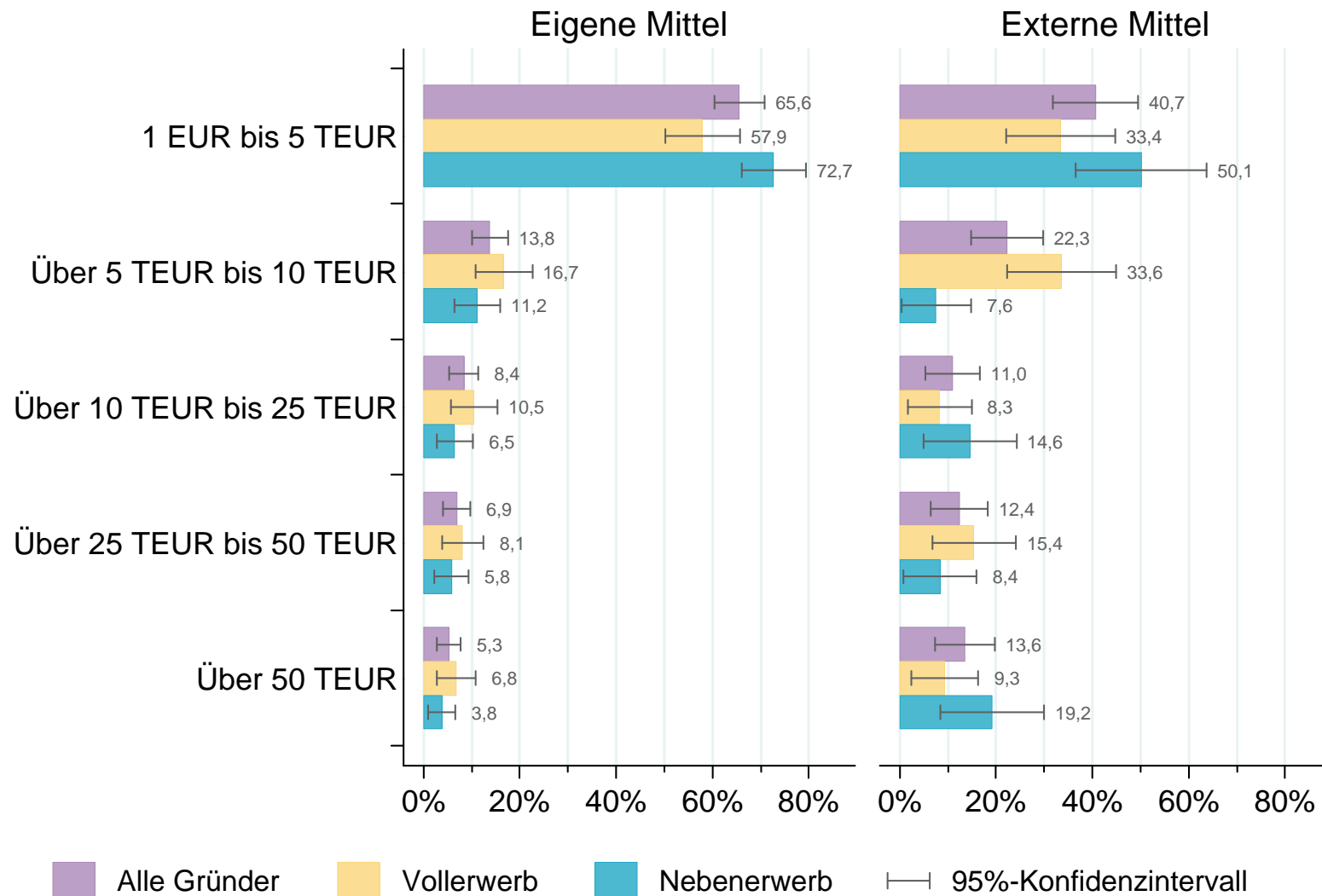
# Höhe des Mittelbedarfs nach Sachmitteln und finanziellen Mitteln 2008



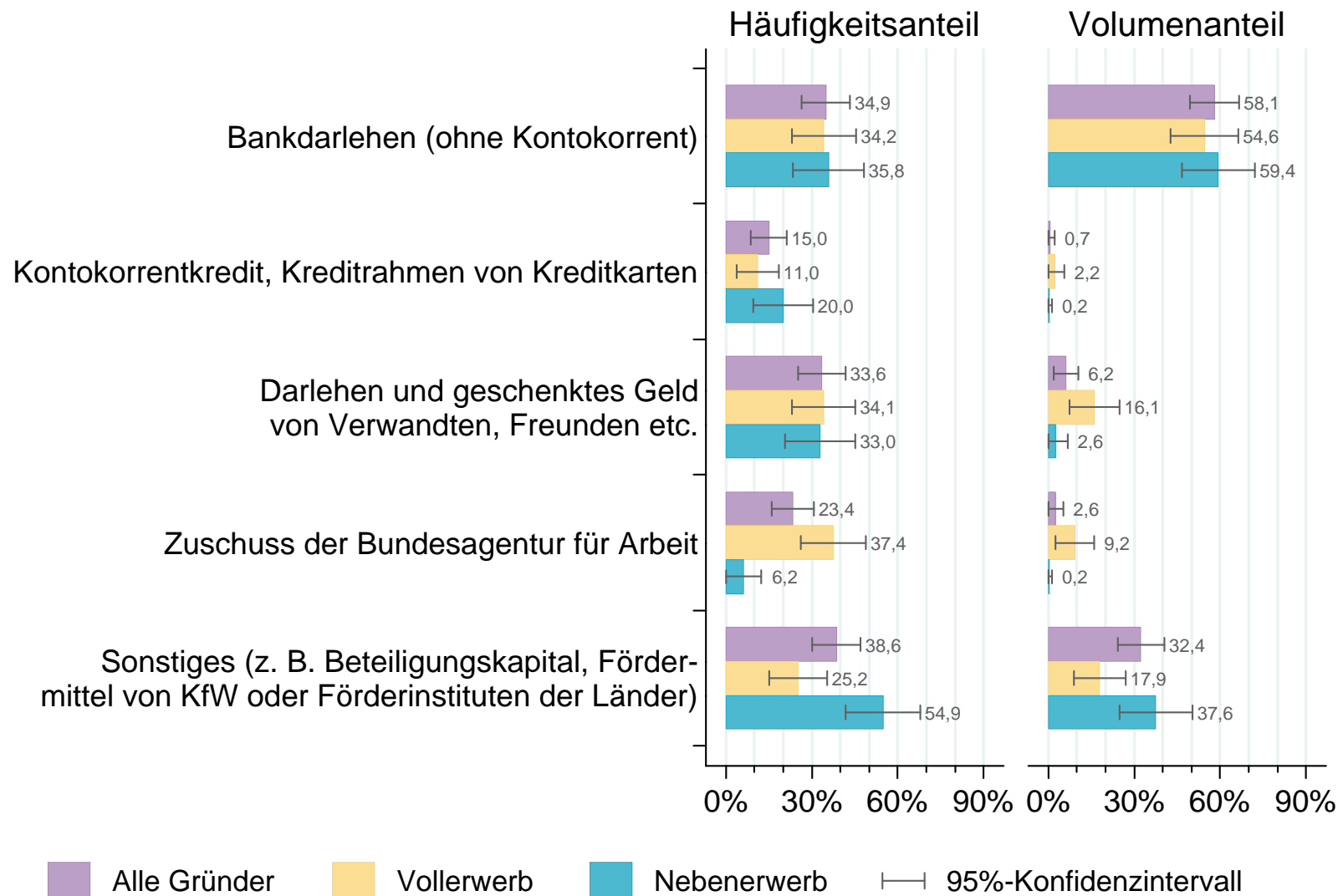
## Alle Gründer

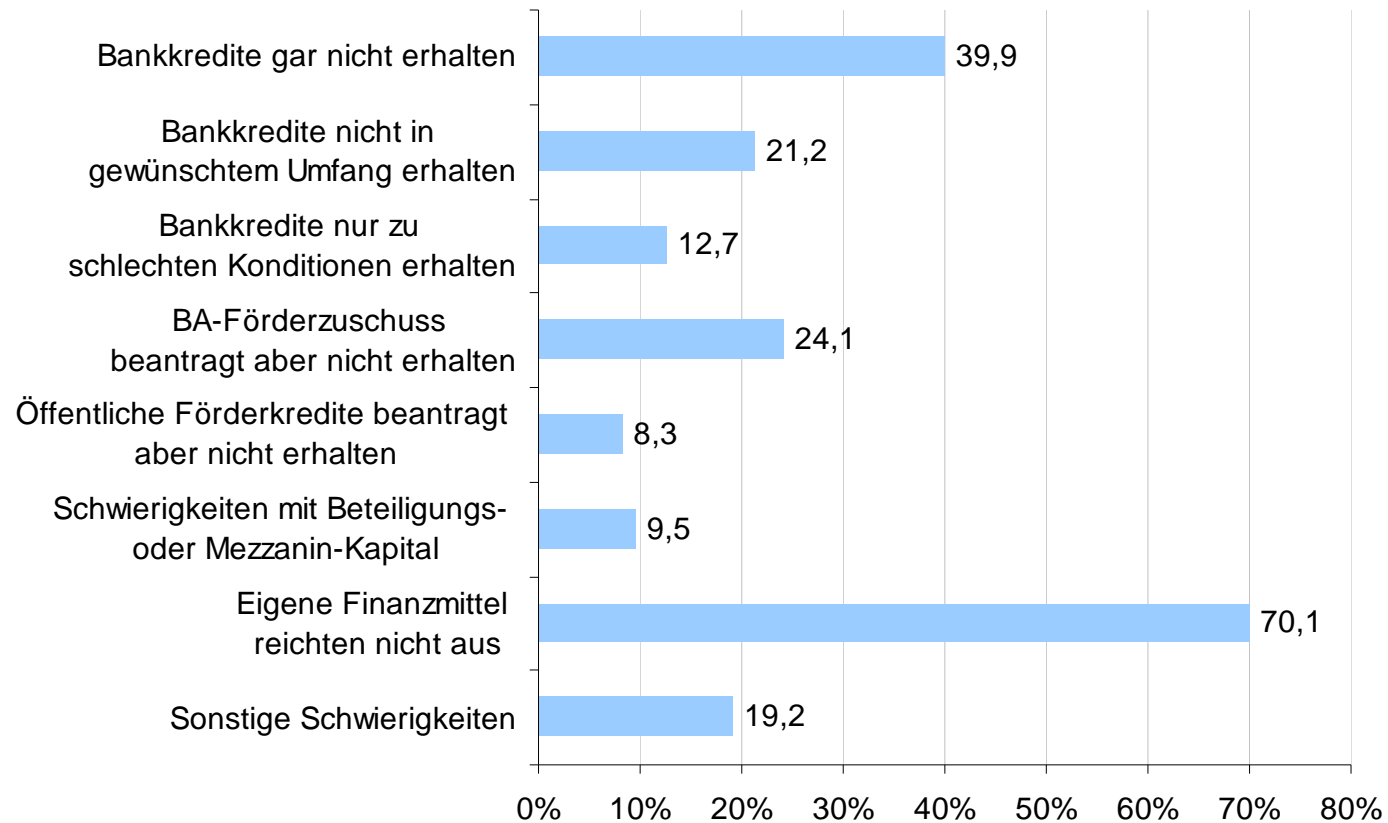


# Höhe des Finanzmittelbedarfs bei Nutzung eigener bzw. externer Finanzmittel durch Gründer mit Finanzmittelbedarf 2008



# Externe Finanzierungsquellen nach Häufigkeit und Volumen der Inanspruchnahme 2008





# Finanzierungsschwierigkeiten von ausgewählten Gründergruppen 2008, Anteile in Prozent

## Schwierigkeiten bei der Finanzierung hatten unter den Gründern ...

